

Техническая информация:**1. В: Как я позволяю Windows® Aero особенность в моей Windows® Vista™ Premium система?**

О: Сначала, ваши аппаратные средства должны ответить требованиям Windows® Vista™ Premium система. В противном случае Вы не можете позволять Windows® Aero.

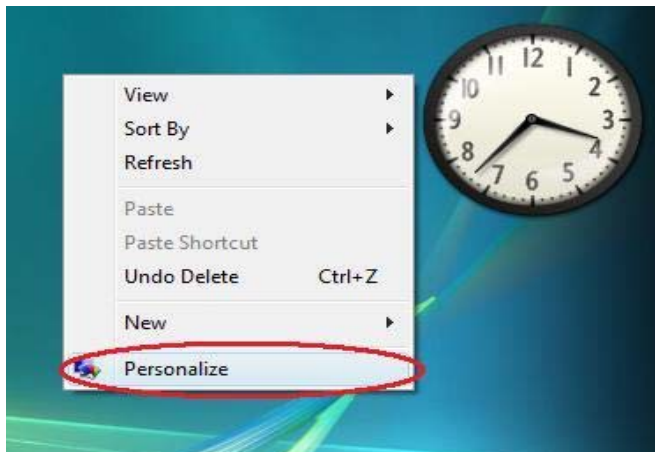
Минимальные требования к оборудованию для Windows® Vista™ Premium

Параметры	Требования
Процессор	x86-совместимый 32-разрядный процессор или x64-совместимый 64-разрядный процессор
Память	512 Мб, одноканальная (Premium, автономные модели) 512 Мб x 2, двухканальная (Premium, модели со встроенной графикой)
Графика	DirectX 9.0 (с драйвером WDDM) со 128-разрядной видеопамятью (Premium)
Аудио	Аудиоинтерфейс UAA (HD Audio, USB Audio и IEEE1394 Audio) (Premium или Basic в зависимости от уровня логотипа Vista для кодека)

<http://www.asrock.com/news/vista.asp?p=2>

Во вторых, обратитесь, пожалуйста, к следующим шагам, чтобы позволить Windows® Aero особенность:

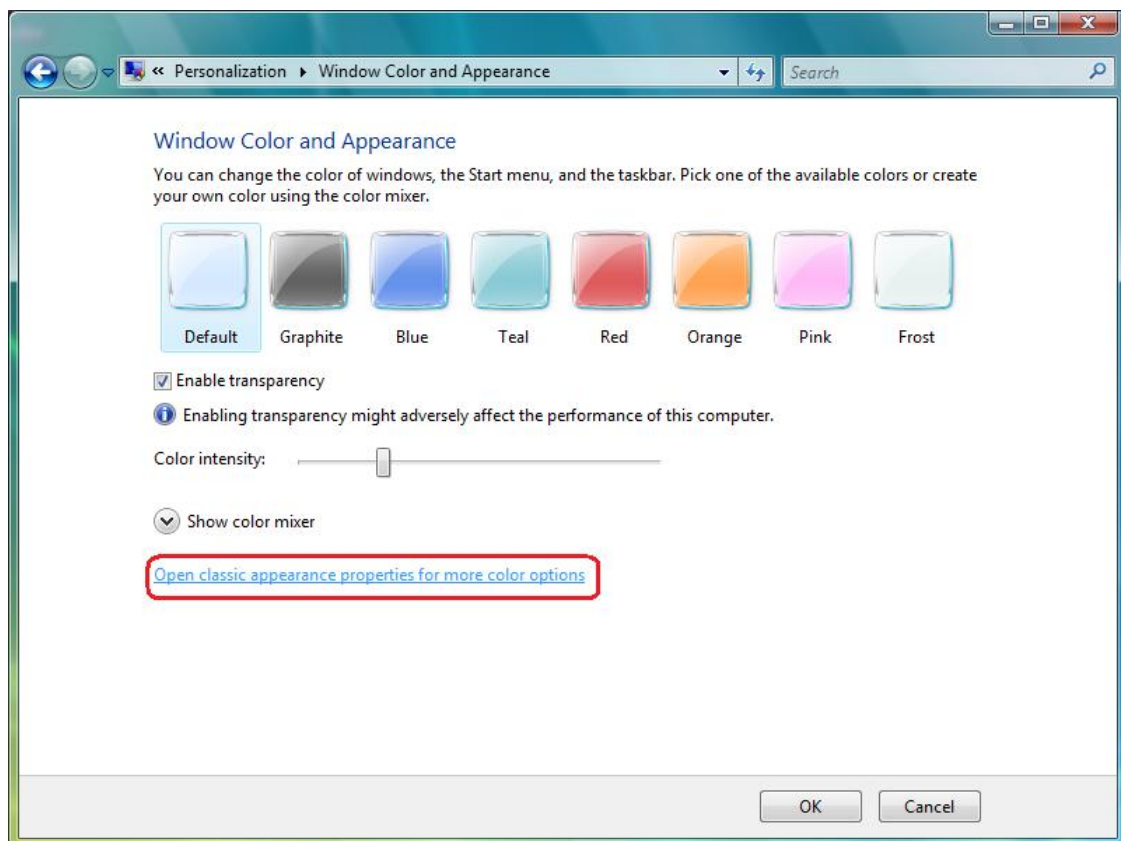
1. Нажмите правую кнопку мыши в Рабочем столе, и нажмите "Олицетворять".



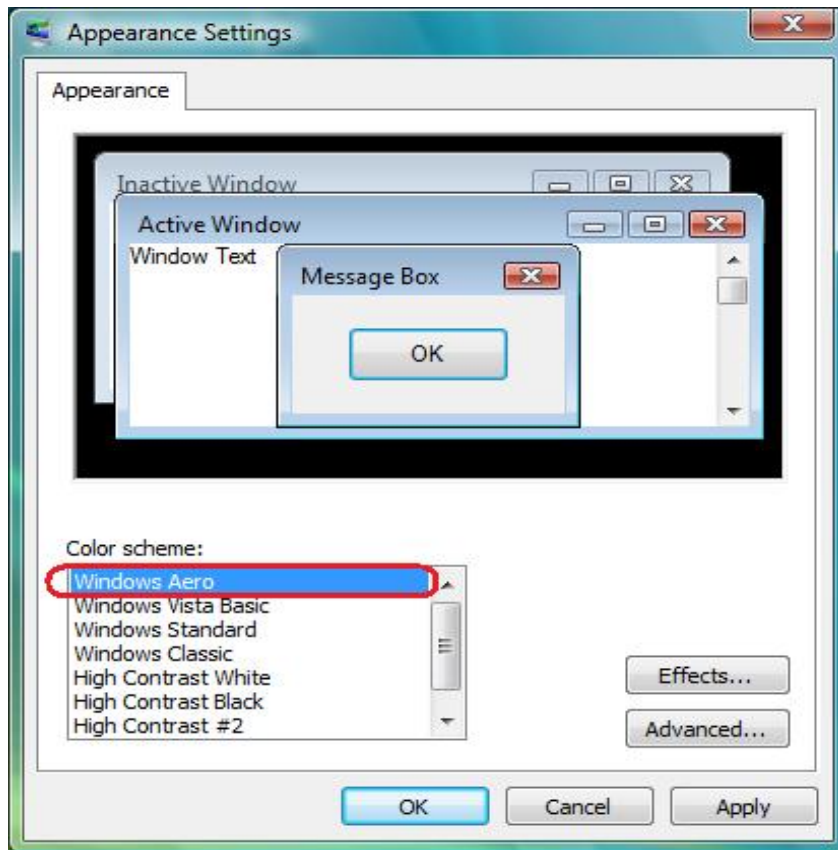
2. Вступите в "Windows® Color and Appearance"(Цвет Windows® и Появление(Вид")) урегулирование(установка)



3. Обратитесь к ниже изображения, чтобы войти "в ("Open classic appearance properties for more color options") Открытые классические свойства появления для большего количества цветных вариантов" установка.

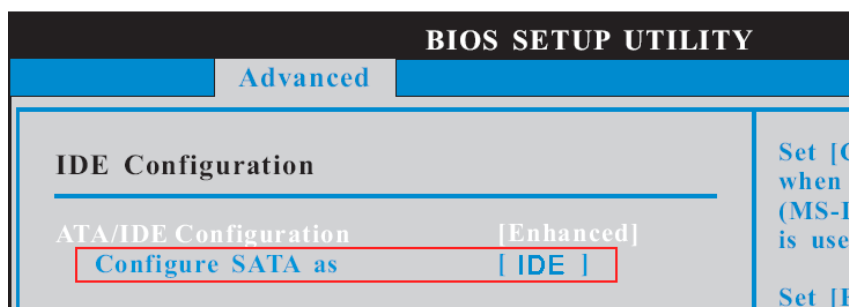


4. Установите "(("Color scheme") Система цветов" как "(Windows® Aero) Windows® -, Аэро".



2. В: Я использую объединительную плату ConRoeXFire-eSATA2. Моя опер система была установлена в SATA/SATA2 HDD со способом "IDE". Когда я устанавливаю водителя SATA2 (Intel® Matrix Storage Manager), система всегда трещит, ошибочное сообщение "Этот компьютер не отвечает минимальным требованиям для того, чтобы установить это программное обеспечение". Почему?

Способ IDE (В установке BIOS):



SATA2 водитель:



Ошибочное Сообщение:



O: Intel® Matrix Storage Manager (драйвер SATA2) – для RAID или способа AHCI. Если ваша опер система была построена способом "IDE", Вы не должны установить это.