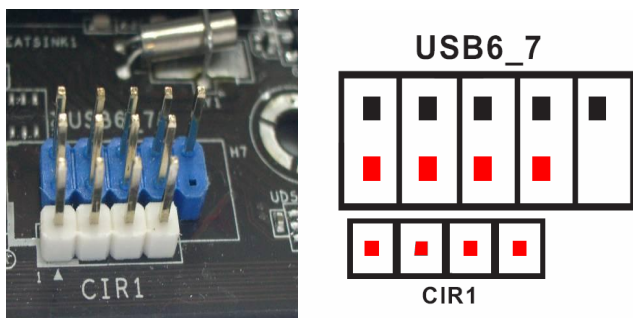


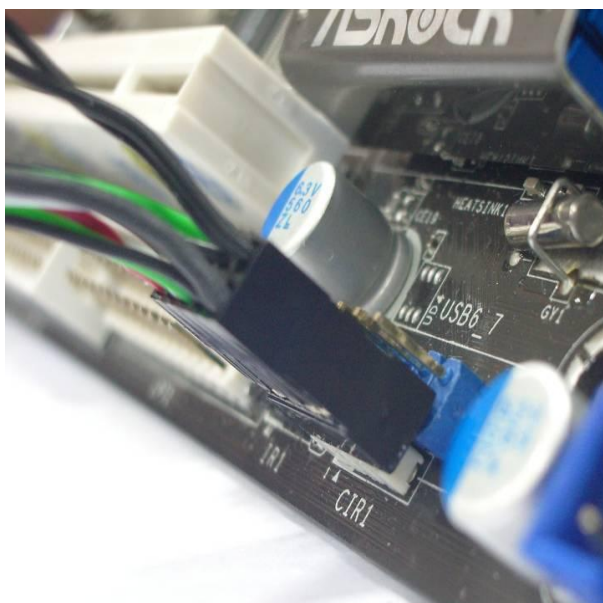
1. Q: H67M-GE/HT にバンドルされた CIR レシーバーを接続するには、どうすればいいのですか？

A: ステップ 1. USB 前面パネルのケーブルを CIR1 と USB 6_7 ヘッドに接続してください。

赤でマークされたピンヘッドが接続に必要です。

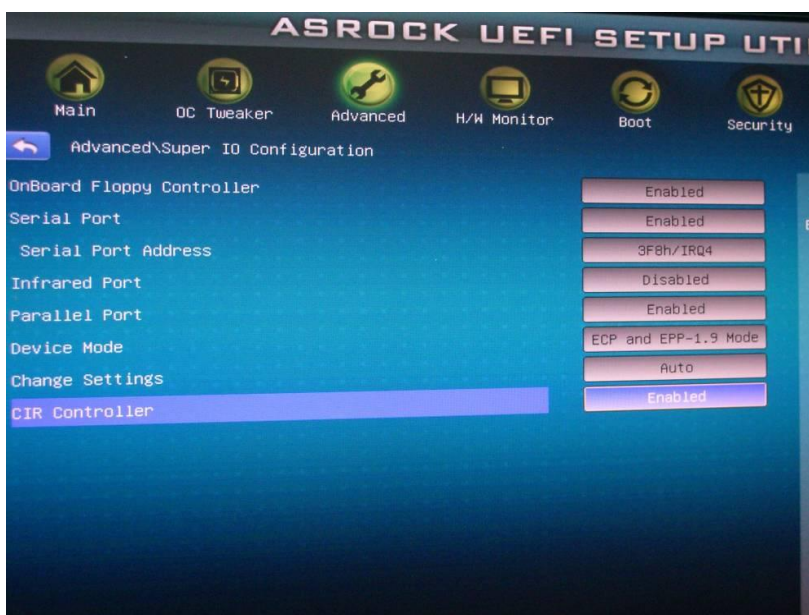


以下の図のように、USB 前面パネルのケーブルを CIR ヘッドに適切に接続します。



ステップ 2: CIR レシーバーを USB 前面パネルに接続してから、システムを起動してください。

ステップ 3: BIOS 設定画面に入り、CIRコントローラが[Enabled(有効)] (Advanced(詳細設定) -> Super IO Configuration(スーパーIO 設定) -> CIR Controller(CIR コントローラ) -> [Enabled(有効)])で設定されていることを確認します。



(BIOS に CIR コントローラオプションが表示されなかった場合、システムを停止し、CIR レシーバーを前面パネルの別の USB ポートに差

し込んで再実行してください)

ステップ 4: Windows に入ったら、ASRock サポート CD を実行し、CIR ドライバをインストールします(ドライバはドライバリスト下部に一覧表示されています)



注: CIR レシーバーを USB 前面パネルに接続してから、システムを起動してください。

2. Q: HDMI ケーブル経由でテレビに Vision 3D を接続しましたが、システムがサスペンドから回復したとき、オーディオが鳴りません。何をすればいいのですか?

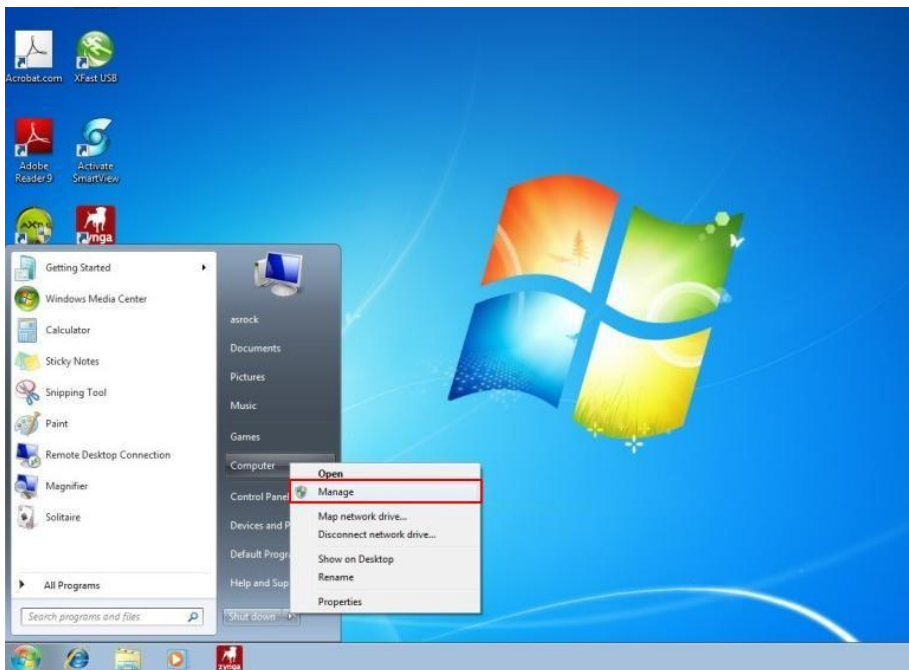
A: 次のリンクから VGA ドライバ 266.35 をダウンロードして、インストールしてください。

リンク: <http://www.asrock.com/nettop/overview.asp?Model=Vision 3D Series>

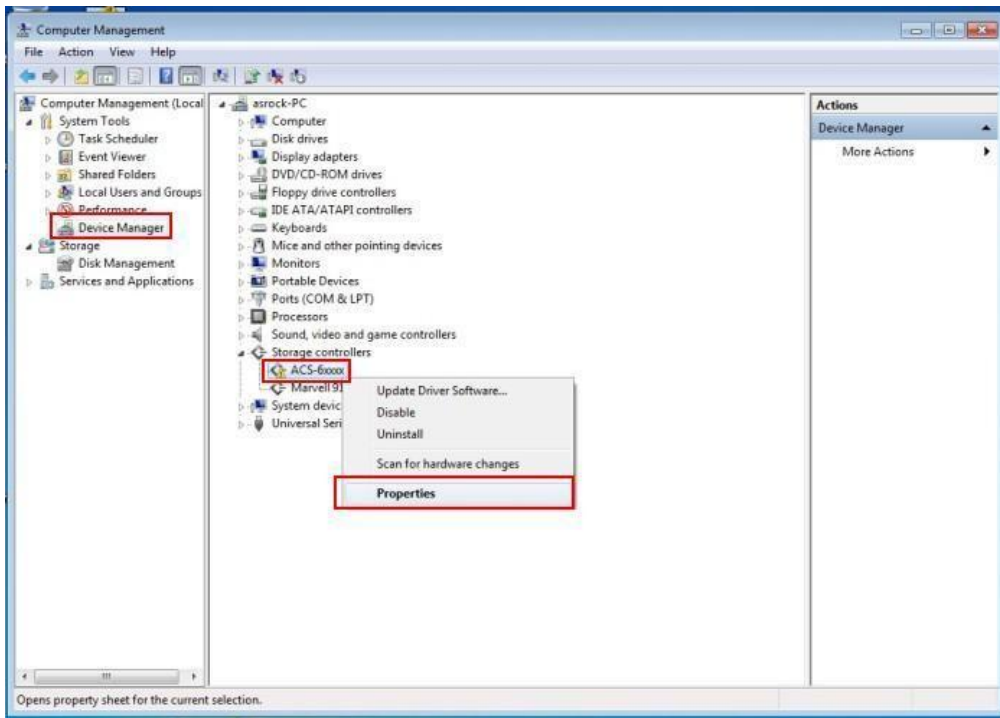
3. Q: X58 Extreme6、P67 Professional、A: P67 Extreme6 または P67 Extreme4 にオプションの Windows 更新「Accusys Inc - Storage- ACS-6xxxx」をインストールした後、一部のオンボードデバイスが正常に作動しません。この問題はどうすれば解決できますか?

A: 以下のステップに従って「Accusys Inc- Storage- ACS-6xxxx」を削除してください。

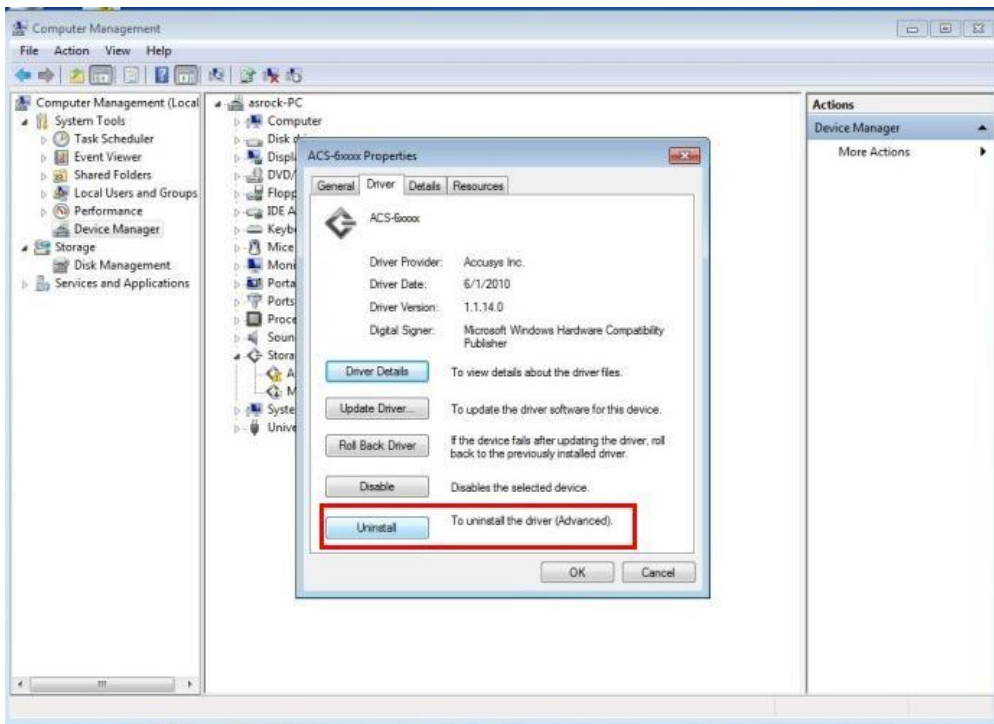
ステップ 1. [Start(スタート)] -> [Computer(コンピュータ)] -> [Manage(管理)]の順にクリックします。



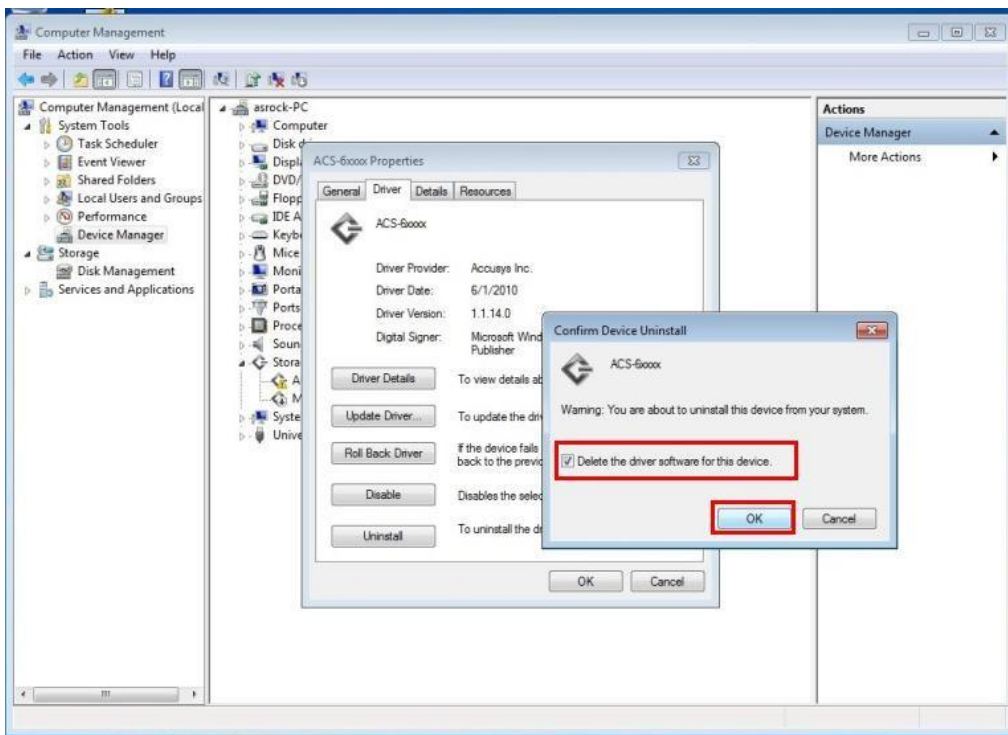
ステップ 2. [Device Manager (デバイスマネージャ)] -> [ACS-6xxxx] -> [Properties (プロパティ)]の順にクリックします。



ステップ 3. [Uninstall (アンインストール)]をクリックします。



ステップ 4. 「Delete the driver software for this device (このデバイスのドライバソフトウェアを削除する)」オプションを有効にして、[OK]を押します。



ACS-6xxxx のドライバをインストールしてからシステムを再起動すると、LAN コントローラが正常に起動します。