

Техническая информация:

вопросы и ответы

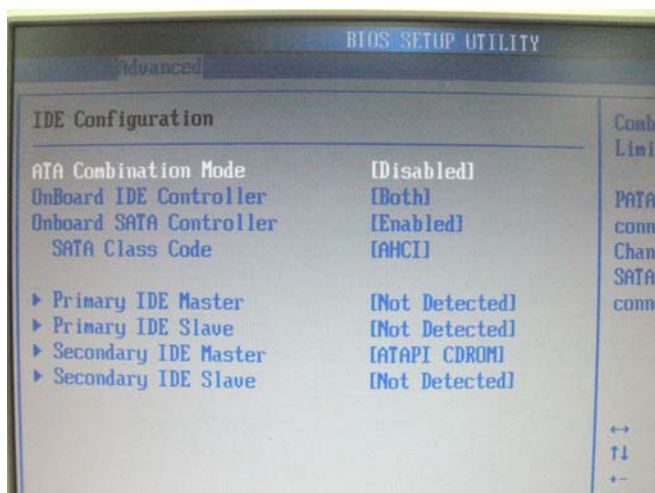
1. В: Когда я проигрываю мультимедийные файлы с жесткого диска SATA на материнской плате 939A8X-M / K8A8X-M / K8Upgrade-1689 / K8COMBO-Z, изображение на экране запаздывает и звук тоже воспроизводится неправильно. Как исправить эту проблему?

О: Вам следует установить драйверы ULI SATA RAID. Даже если вы не выбрали режим RAID в BIOS и успешно установили операционную систему, мы все равно советуем вам установить драйвер ULI SATA RAID, чтобы улучшить производительность устройств SATA.

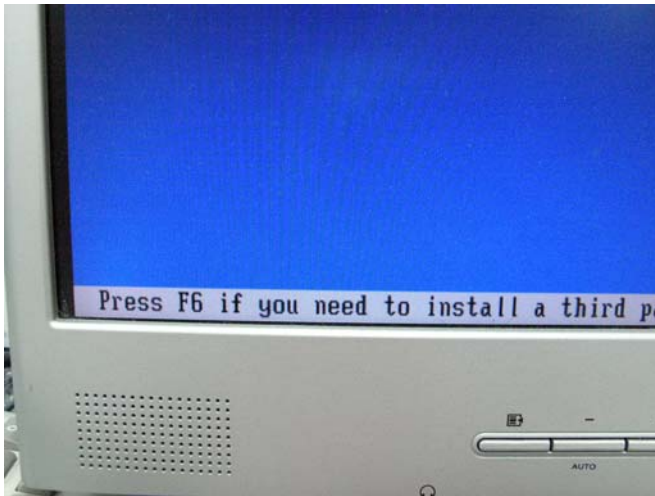
2. В: Я установил на жесткий диск SATA операционную систему Windows XP для материнской платы 775Twins-HDTV. Я хочу скопировать этот жесткий диск на другой (новый) жесткий диск SATA с помощью программы GHOST. После окончания копирования новый жесткий диск SATA не может загрузиться. Что делать?

О: Мы рекомендуем снова установить Windows XP на исходный жесткий диск SATA и при этом установить драйверы SATA в начале установки Windows XP. Используйте следующие инструкции:

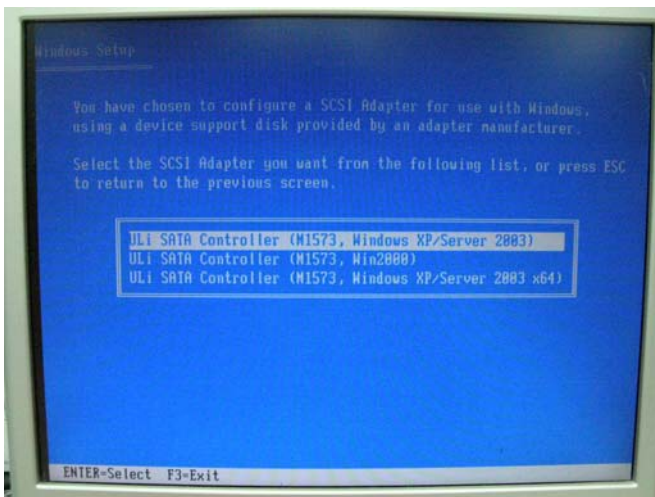
Шаг 1. Обратитесь к программе настройки BIOS, чтобы отключить режим “ATA Combination Mode” (Комбинированный режим ATA), или сохраните для этого параметра значение по умолчанию (BIOS/ Advanced/ IDE Configuration/ ATA Combination Mode/ Disabled).



Шаг 2. В начале установки Windows XP нажмите “F6”, чтобы установить драйверы SATA.

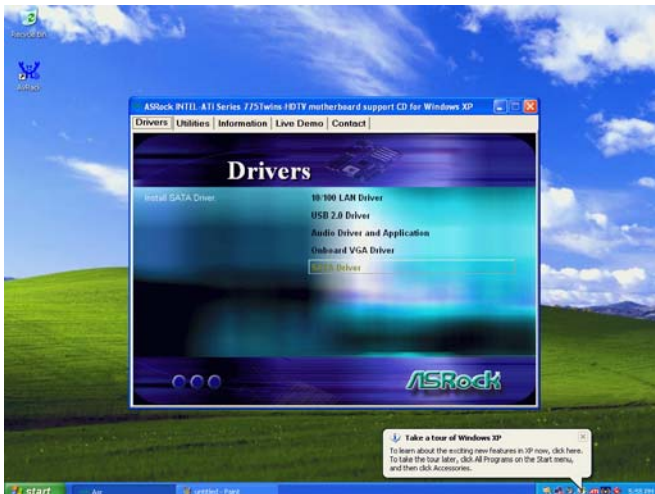


Шаг 3. Установите драйверы SATA. (Вам нужно будет сначала создать дискету с драйверами SATA Driver Diskette. Эта процедура описана в руководстве пользователя материнской платы 775Twins-HDTV, стр. 25).



Шаг 4. Теперь вы можете начинать установку операционной системы.

Шаг 5. После завершения установки Windows XP рекомендуем установить драйвер SATA с компакт-диска поддержки.



Шаг 6. Теперь вы можете приступить к копированию жесткого диска с помощью программы GHOST.

3. В: Я использую материнскую плату K8NF4G-SATA2 / 939NF4G-SATA2.

Можно ли установить для встроенного контроллера VGA объем разделяемой памяти 256 Мб?

- О:** В программе настройки BIOS максимальный объем разделяемой памяти для встроенного контроллера VGA составляет 128 Мб. Если вы хотите использовать объем 256 Мб, необходимо установить 512 Мб системной памяти или более, а также выбрать для параметра Onboard VGA в программе настройки BIOS значение "Auto". Тогда драйвер VGA будет динамически выделять 256 Мб разделяемой памяти.