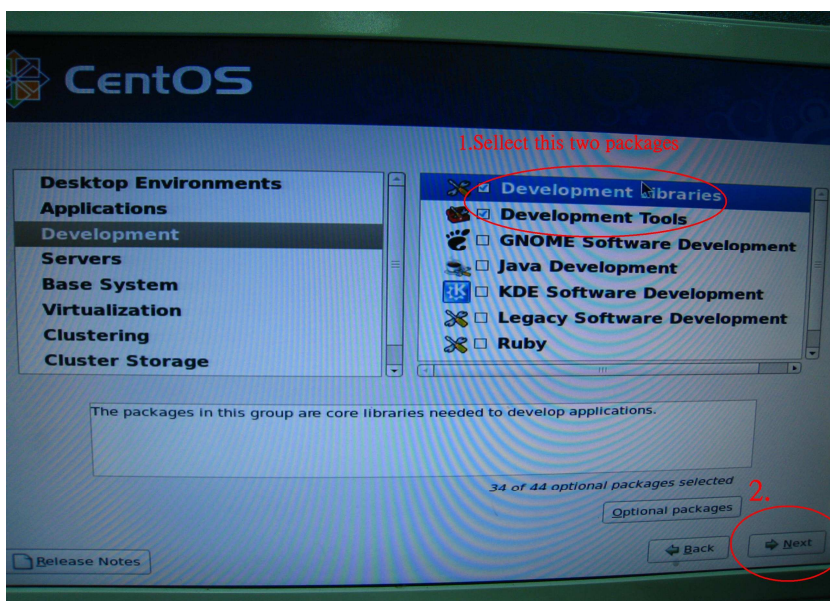
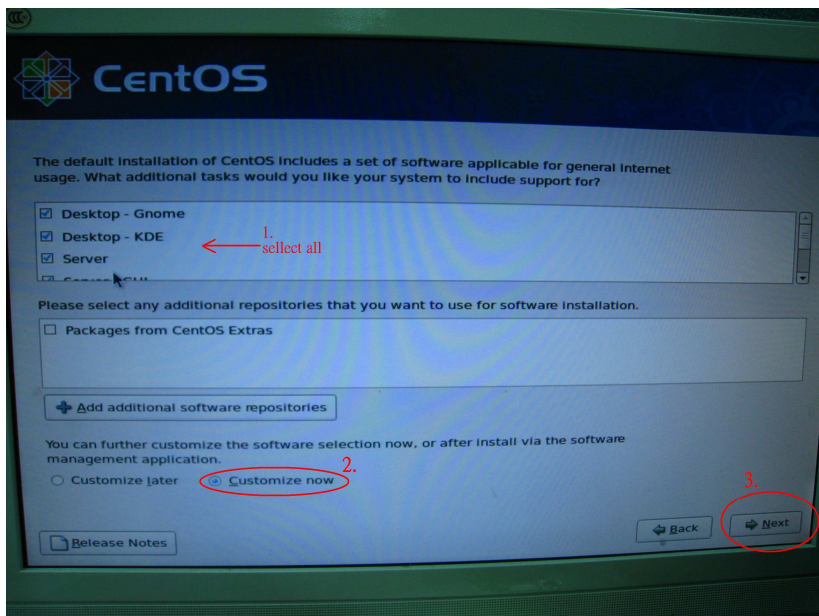


Referencia Técnica- Q&A

1. Q: Quiero instalar Linux CentOS 5.2 en X58SuperOrdenador. Después de iniciar la instalación de CentOS 5.2, el sistema se mantiene en comprobar los dispositivos de hardware. No puedo continuar la instalación de Linux, ¿qué puedo hacer?

A: Por favor sigue los pasos siguientes para instalar Linux CentOS 5.2.

1. Desactive LAN 1 Onboard y LAN 2 Onboard en la configuración del BIOS.
2. Entre en el menú de arranque e inicie la instalación de Linux CentOS 5.2.
3. Por favor instale los paquetes del sistema según la imagen siguiente.



4. Después de instalar CentOS 5.2 completamente, descargue su driver LAN vía siguiente enlace.

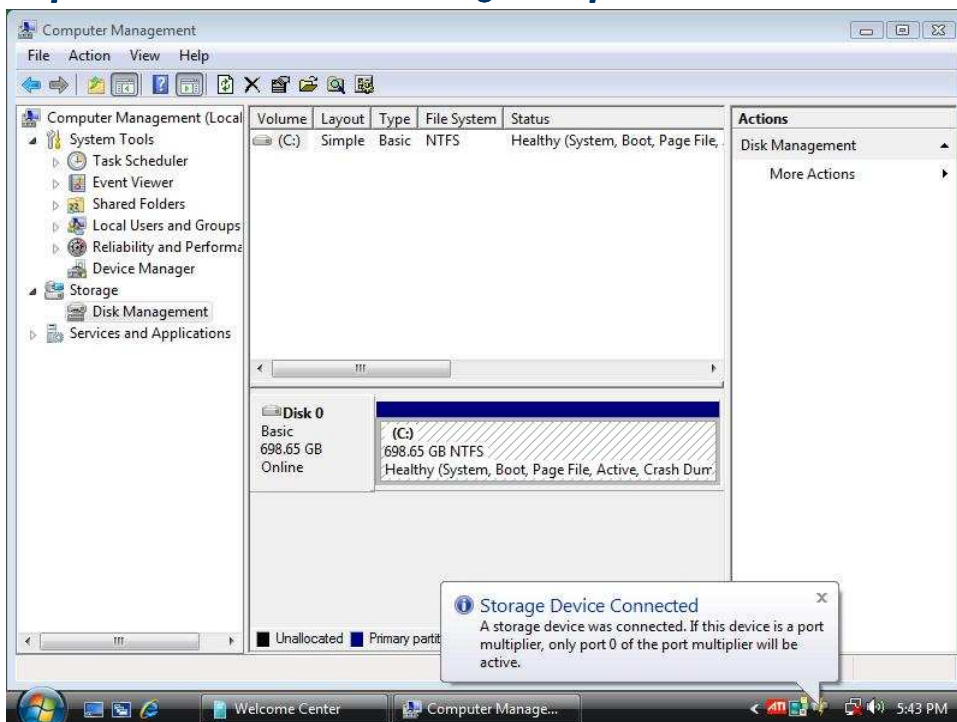
Enlace: <http://www.realtek.com/downloads/downloadsView.aspx?Langid=1&PNid=13&PFid=5&Level=5&Conn=4&DownTypeID=3&GetDown=false#2>

5. Por favor remueva el driver en caja y el driver LAN r8169 por el comando siguiente.

```
# cp -p r8168-8.011.00.tar.bz2 ~  
# cd ~  
# tar vjxf r8168-8.011.00.tar.bz2  
# cd /lib/modules/`uname -r`/kernel/drivers/net/  
# rm -f r8169.ko  
# cd ~  
# cd r8168-8.011.00  
# make clean  
# make modules  
# make install  
# depmod -a  
# reboot
```

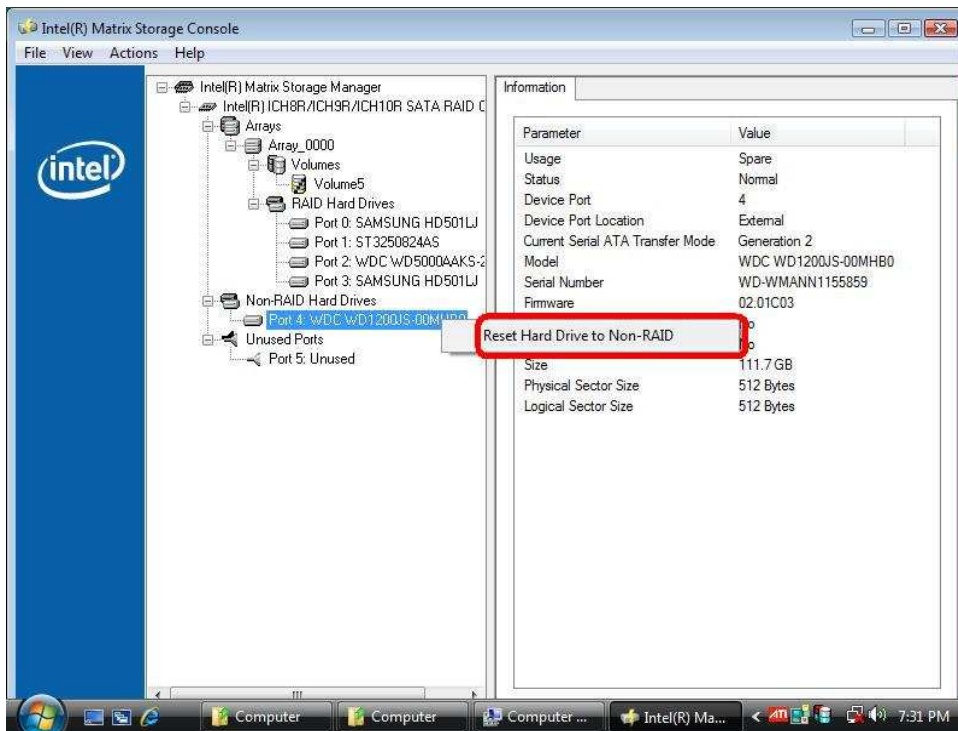
6. Después de actualizar el driver LAN completamente, por favor reinicie el sistema y active LAN 1 Onboard y LAN 2 Onboard en la configuración del BIOS.

2. Q: Cuando conecto eSATA HDD, el eSATA HDD puede ser reconocido en BIOS. Pero en SO, un mensaje "Dispositivo de Almacenamiento Conectado" mostrará. Pero no puedo utilizar el eSATA HDD. ¿Cómo puedo solucionarlo?

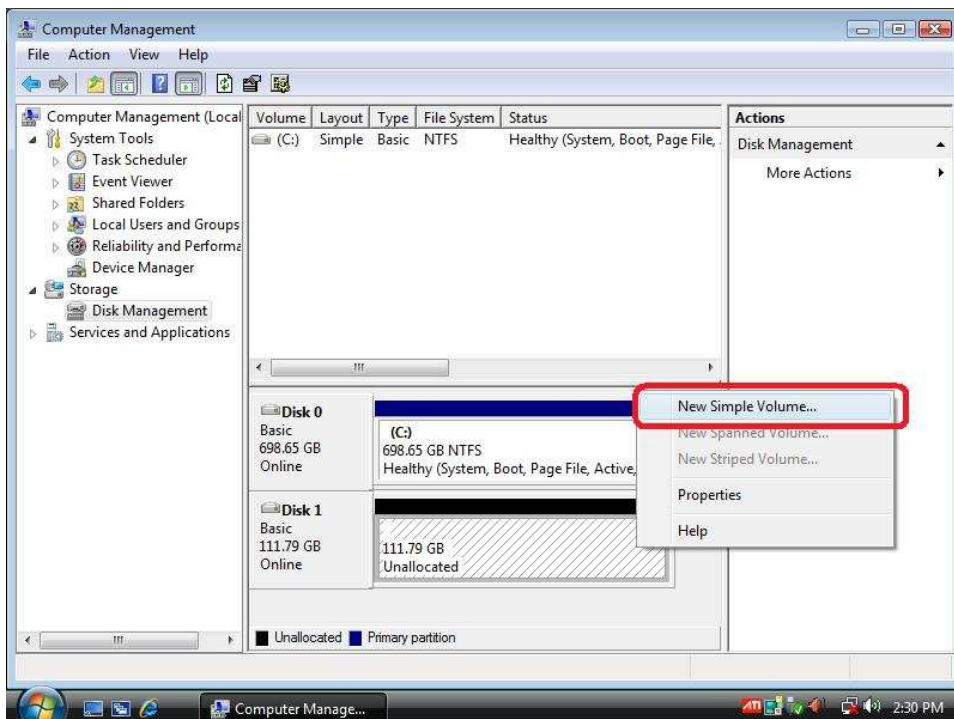


A: Por favor sigue los pasos siguientes para configurar:

1. Por favor entre en Intel® Matrix Storage Console y haga clic con el botón derecho del ratón en el disco duro eSATA. Y aprieta [Reconfigurar Disco Duro a Non-RAID].



2. Después de configurar [Reconfigurar Disco Duro a Non-RAID], por favor reinicie su ordenador.
3. Entre en Administración de Discos, y la Administración de Discos puede reconocer su eSATA HDD, por favor cree un Nuevo Volumen Simple.



4. Entonces, el eSATA HDD puede ser reconocido.

