

1. ถาม: ในวินโดวส์ 10 เวอร์ชัน 1511 (เริ่มต้นที่ 2 Build 10586), ในรุ่น Z170 Extreme6 และซีรีส์ Z170 Gaming K6 อาจไม่ออกจากโหมด

Sleep (S3) หรือเข้าสู่โหมด Hibernate (S4) อย่างถูกต้อง

ตอบ: โปรดเข้าไปในโซนดาวน์โหลดของทาง ASRock และอัปเดตไบออสตามขั้นตอนหรือในเวอร์ชันล่าสุด

ลิงก์ดาวน์โหลด : <http://www.asrock.com/support/download.asp>

Model	BIOS Version
Z170 Extreme6+	P1.80
Z170 Extreme6	P1.80
Z170 Gaming K6+	P1.90
Z170 Gaming K6	P1.90

2. ถาม: เวลาที่เราใช้ระบบปฏิบัติการ 64-บิต ร่วมกับ VMware, ระบบจะมีกล่องข้อความขึ้นมา "โฮสต์นี้รองรับ Intel VT-X แต่ VT-X ถูกปิดการทำงาน"

ตอบ: กรุณาตั้งค่า "Intel Virtualization Technology" ในไบออสให้ VT-x enable

(BIOS -> Advanced -> CPU Configuration -> ตั้งค่า "Intel Virtualization Technology" ให้เป็น "Enabled")

3. ถาม: Beebox ของฉันเมื่อใช้งานร่วมกับการ์ดเครือข่ายไร้สาย Realtek Wireless LAN จะไม่สามารถเชื่อมต่อกับเราเตอร์ในช่องสัญญาณ 2.4GHz ได้

ตอบ: กรุณาอัปเดตไดรเวอร์ Realtek Wireless (v2023.23.1030.2015) จากทางเว็บไซต์ของเราจากลิงก์ที่ต่อไปนี้ :

ลิงก์ดาวน์โหลด: <http://www.asrock.com/nettop/Intel/Beebox%20Series/?cat=Download>

4. ถาม: ฉันเชื่อมต่อเมาส์ PS/2 เข้ากับคอนเนคเตอร์ PS/2 บนเมนบอร์ด Intel 100 series แต่เมาส์ไม่ทำงาน

ตอบ: กรุณาเข้าไปตั้งค่า PS/2 Y-cable" to "Auto" ในไบออส

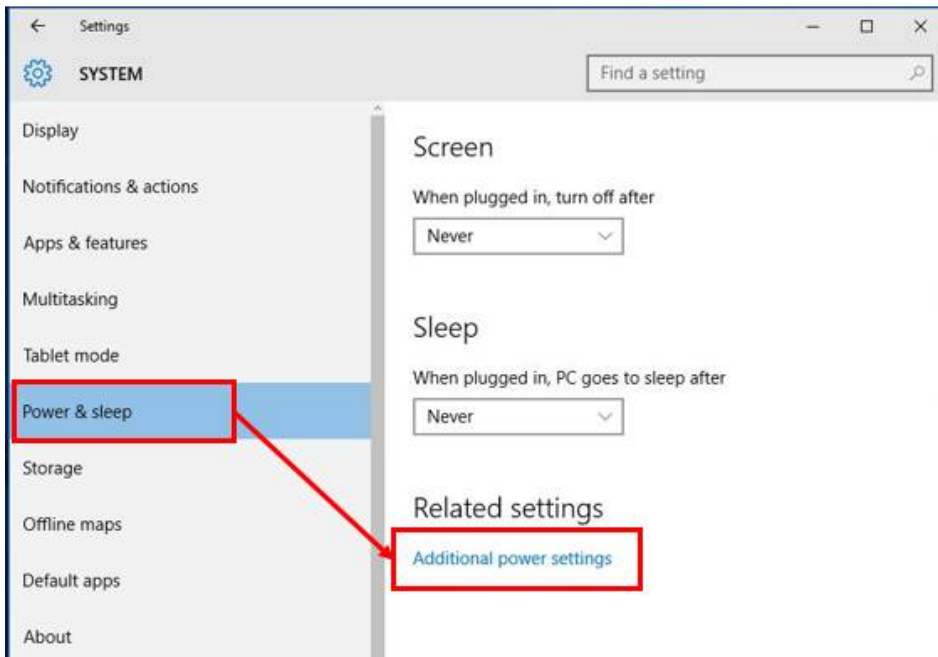
(BIOS -> Advanced -> Super IO Configuration -> ตั้งค่า "PS/2 Y-cable" ให้เป็น "Auto")

5. ถาม: ทำอย่างไรเราจะเปลี่ยนให้วินโดวส์ 10 ปิดการทำงาน จาก Hibernate (S4) มาเป็น Shutdown (S5)

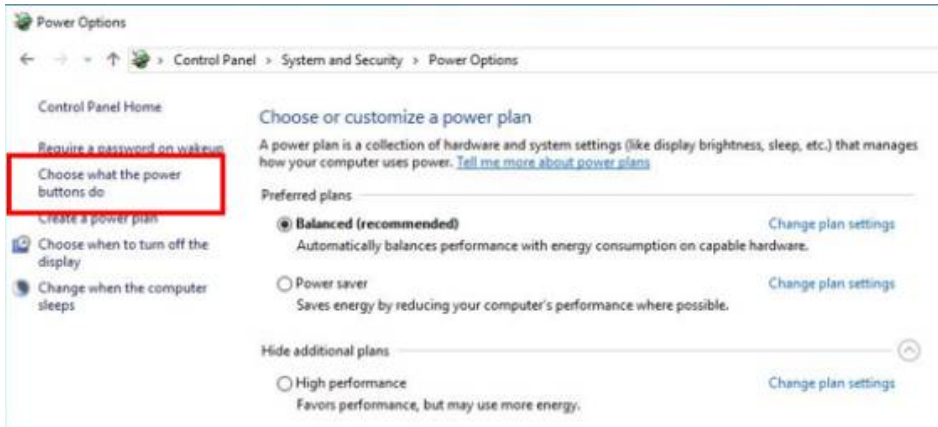
ตอบ: กรุณาทำตามขั้นตอนต่อไปนี้ ภายใต้ระบบวินโดวส์ 10

1. เปิด [ระบบ] ในการทำงานของวินโดวส์ 10

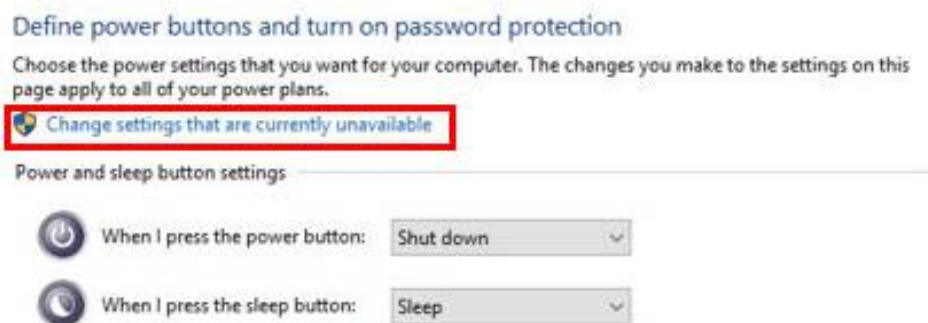
2. เลือก [Power & sleep] และไปที่ [Additional power settings]



3. เลือก [Change what the power buttons do].



4. เลือก [Change settings that are currently unavailable].





5. ยกเลิกเครื่องหมายหน้า [Turn on fast startup], จากนั้นเลือกที่ Save Change.

Define power buttons and turn on password protection

Choose the power settings that you want for your computer. The changes you make to the settings on this page apply to all of your power plans.

Power and sleep button settings

-  When I press the power button: ▾
-  When I press the sleep button: ▾

Password protection on wakeup

- Require a password (recommended)**
When your computer wakes from sleep, no one can access your data without entering the correct password to unlock the computer. [Create or change your user account password](#)
- Don't require a password**
When your computer wakes from sleep, anyone can access your data because the computer isn't locked.

Shutdown settings

- Turn on fast startup (recommended)**
This helps start your PC faster after shutdown. Restart isn't affected. [Learn More](#)
- Sleep**
Show in Power menu.
- Hibernate**
Show in Power menu.
- Lock**
Show in account picture menu.

6. เลือกที่ Done.