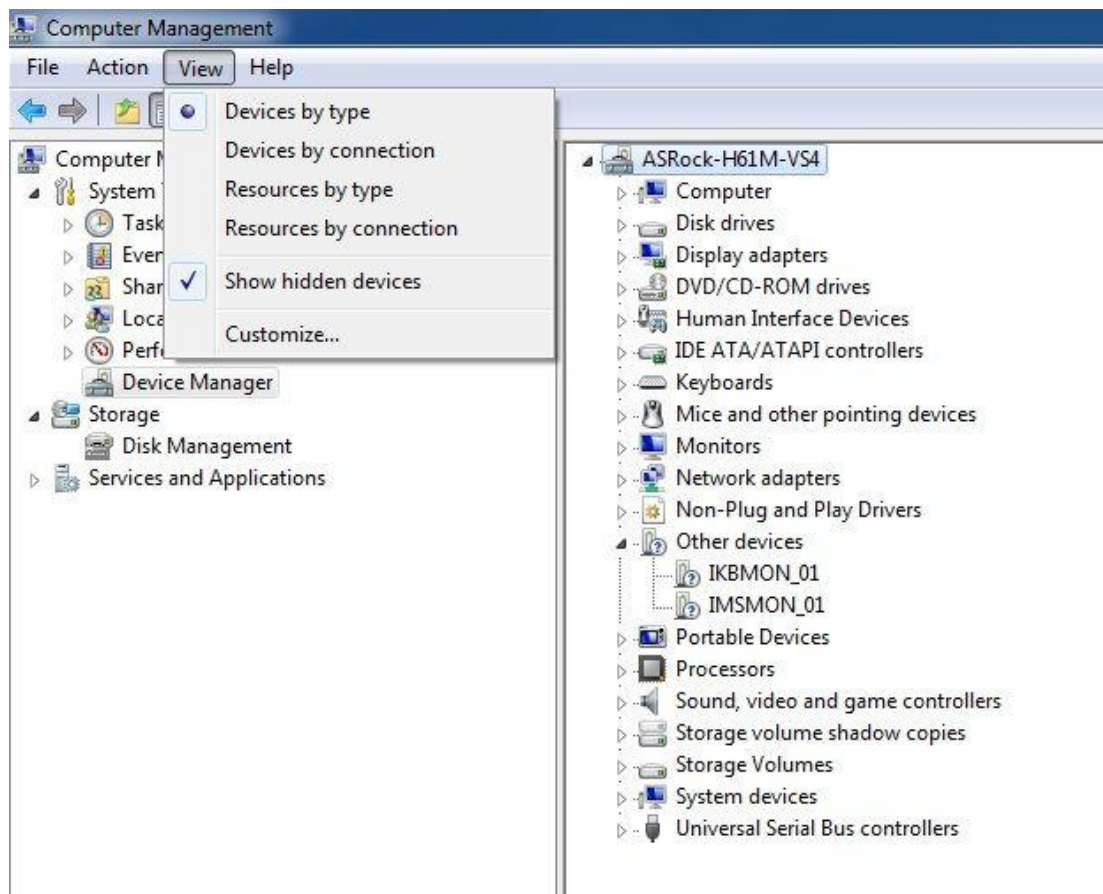


1. P: Após instalar todos os drivers do CD de suporte, ainda existem dois dispositivos desconhecidos "IKBMON_01" e "IMSMON_01" no gerenciador de dispositivos na minha placa-mãe série H61. Que drivers eu devo instalar para eles?



R: Por favor atualize o driver do Intel Smart Connect para estes dispositivos.

Driver Intel Smart Connect Technology:

[http://download.asrock.com/drivers/Intel/SATA/SmartConnect\(v4.1.40.2143_PV\).zip](http://download.asrock.com/drivers/Intel/SATA/SmartConnect(v4.1.40.2143_PV).zip)