

1. P: No gabinete combo ATX e micro-ATX, quais furos são necessários para instalar uma placa-mãe micro-ATX?

R: Por favor consulte abaixo os furos do formato ATX e micro-ATX.

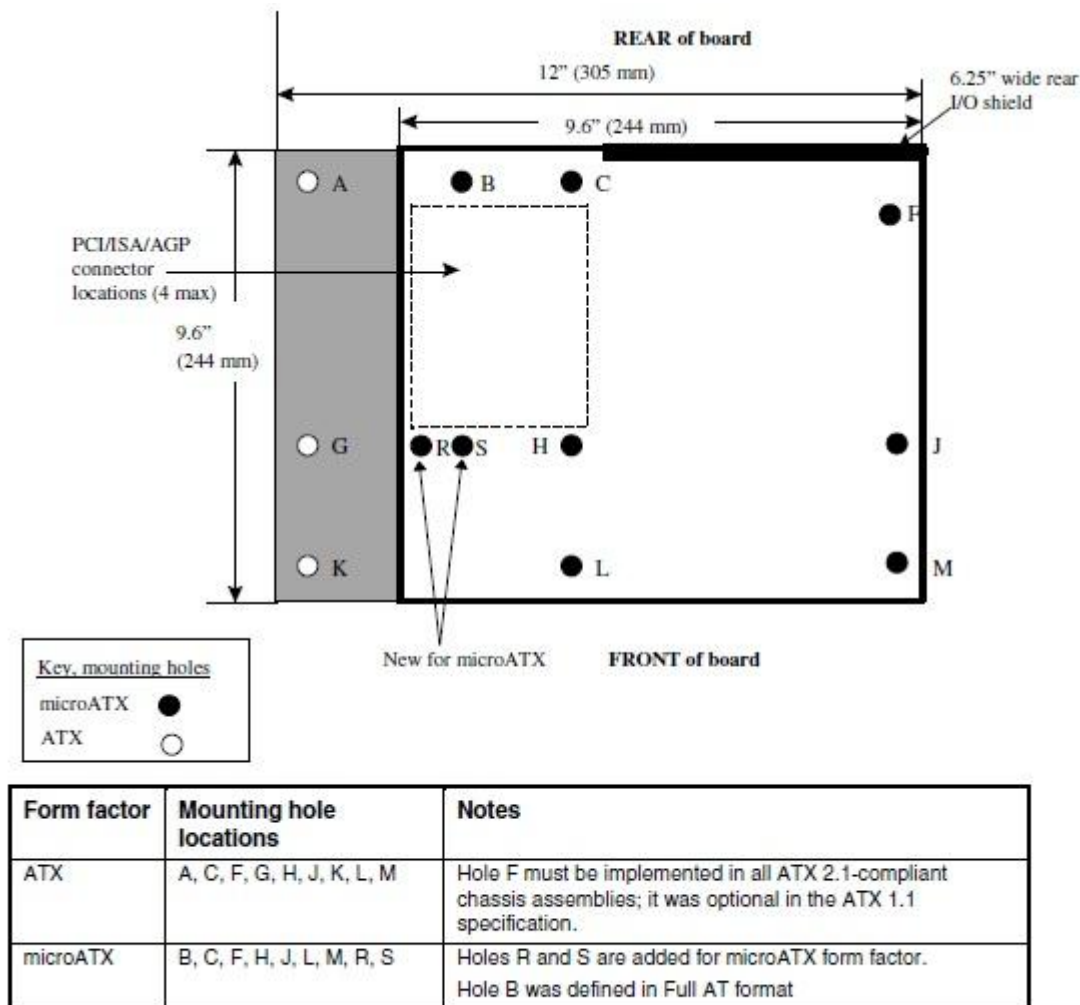


Figure 2. ATX and microATX Form Factor Mounting Holes

Passo1. Por favor instale as bases de cobre nos furos localizados em B, C, F, H, J, L e M.

Passo2. Para os locais R e S, verifique os furos localizados na placa-mãe.

Por favor instale as bases de cobre para sua placa-mãe.

2. P: Quais são os requisitos para a tecnologia AMD dual graphics nas plataformas AMD série A85X/A75/A55?

- R:
1. Por favor utilize placas VGA AMD Dual Graphics DX11 certificadas. (EX: Radeon HD 6670/6570/6450... etc.)
 2. Instale uma APU que suporte AMD Dual Graphics.
 3. Utilize os sistemas Microsoft Windows7 ou Windows8.

Para informações detalhadas por favor consulte o website oficial da AMD:

<http://www.amd.com/us/products/technologies/dual-graphics/Pages/dual-graphics.aspx#3>

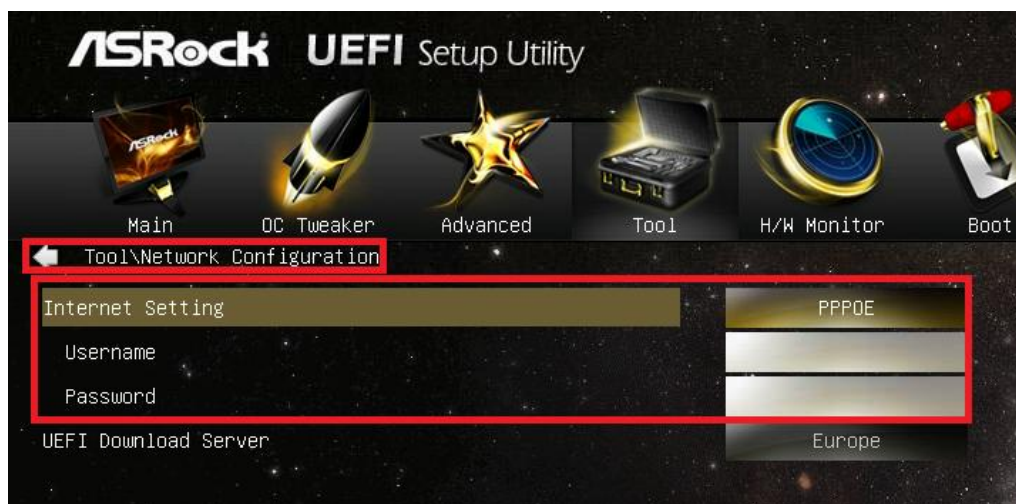
3. P: I não posso atualizar a BIOS pelo Internet Flash, o que eu devo fazer?

R: Você pode seguir os seguintes passos:

1. Por favor carregue as configurações padrão da BIOS e certifique-se de que seu sistema esteja conectado à Internet.

2. Se seu ambiente de Internet for PPPoE, por favor entre no item “Network Configuration”.

Selecione “Internet Setting” como “PPPoE” e então digite seu login e senha.



3. Você pode selecionar o Servidor de Download UEFI mais próximo a você.



4. Se o problema persistir, por favor faça o download e atualize para última BIOS através do website da ASRock, e então você poderá atualizar a BIOS pelo Internet Flash da próxima vez.

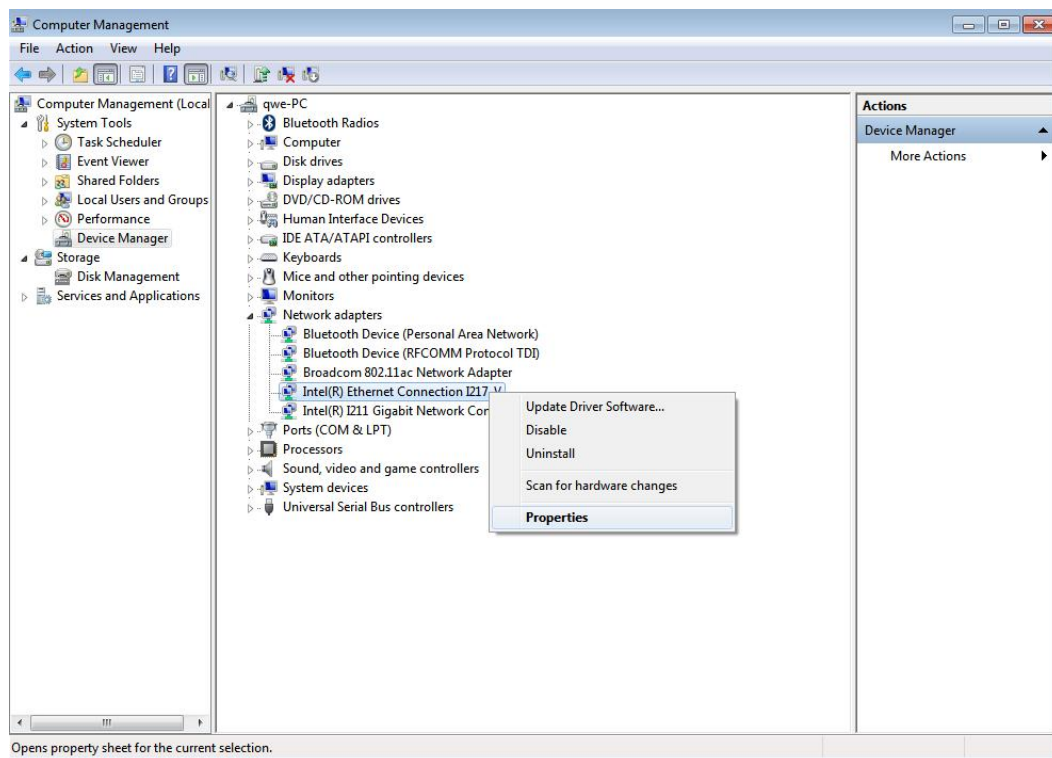
Link de Download: <http://www.asrock.com/support/download.asp>

4. P: Minha placa-mãe Z87 tem duas Redes Intel. Como eu configuro a função Teaming para combinar as duas rede onboard?

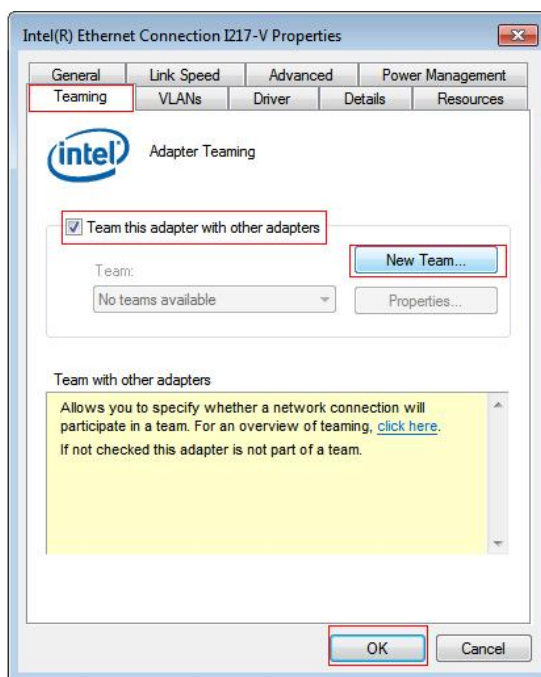
R: Por favor siga os passos abaixo para ativar o Teaming

Passo1: Após instalar os drivers de Rede da placa-mãe, reinicie o computador e então abra o **Gerenciador de Dispositivos**.

Clique com o botão direito no adaptador de rede e selecione **Propriedades** em **Adaptadores de Rede**.



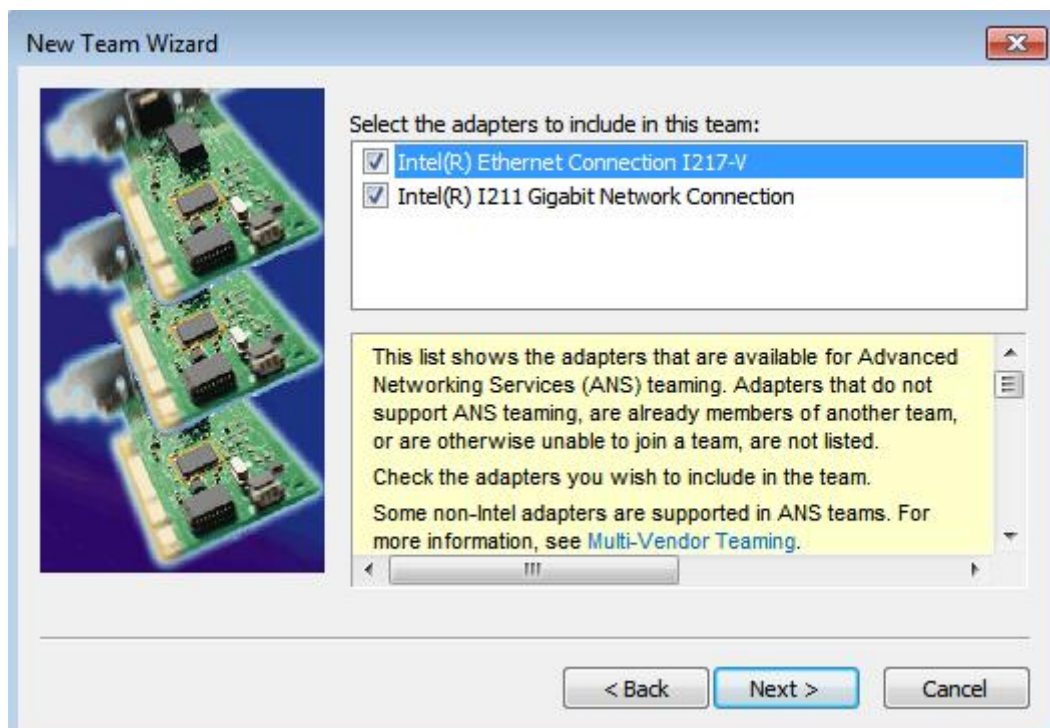
Passo2: Clique na aba **Teaming**, selecione a caixa “**Team this adapter with other adapters**”, e clique em **New Team**.



Passo3: Entre com o nome do Teaming.

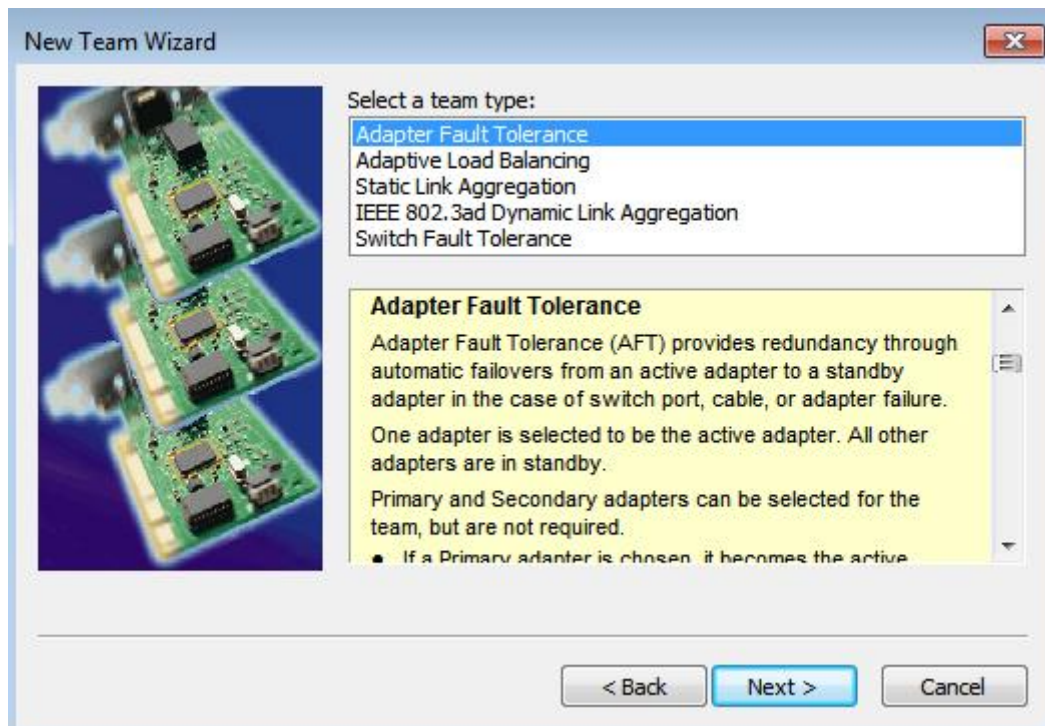


Passo4: Selecione dois adaptadores para incluir no Teaming e clique em **Next**.



Passo5: Selecione um tipo de Teaming e clique em **Next**. Você pode ler a explicação detalhada de cada tipo de teaming abaixo.

Na janela seguinte, clique em **Finish** para completar a configuração do Teaming.



Adapter Fault Tolerance:

O Teaming irá usar o adaptador de alta-velocidade mais saudável como o primário; o outro adaptador ficará em standby. Se o adaptador ativo falhar, o secundário assumirá.

Adaptive Load Balancing:

Oferece balanceamento de tráfego e tolerância a falhas. O Teaming irá analisar a carga de transmissão em cada adaptador membro e balanceará o tráfego entre eles.

***Static Link Aggregation:**

Uma tecnologia de desempenho desenvolvida para aumentar o rendimento entre os switches ou um servidor e switch. Isto é possível ao unir ou canalizar várias portas juntas e exibi-las como uma única conexão. Isto aumenta a banda total.

***Switch (ou Roteador) pode suportar a função Teaming (IEEE 802.3ad LACP)**

***IEEE 802.3ad Dynamic Link Aggregation:**

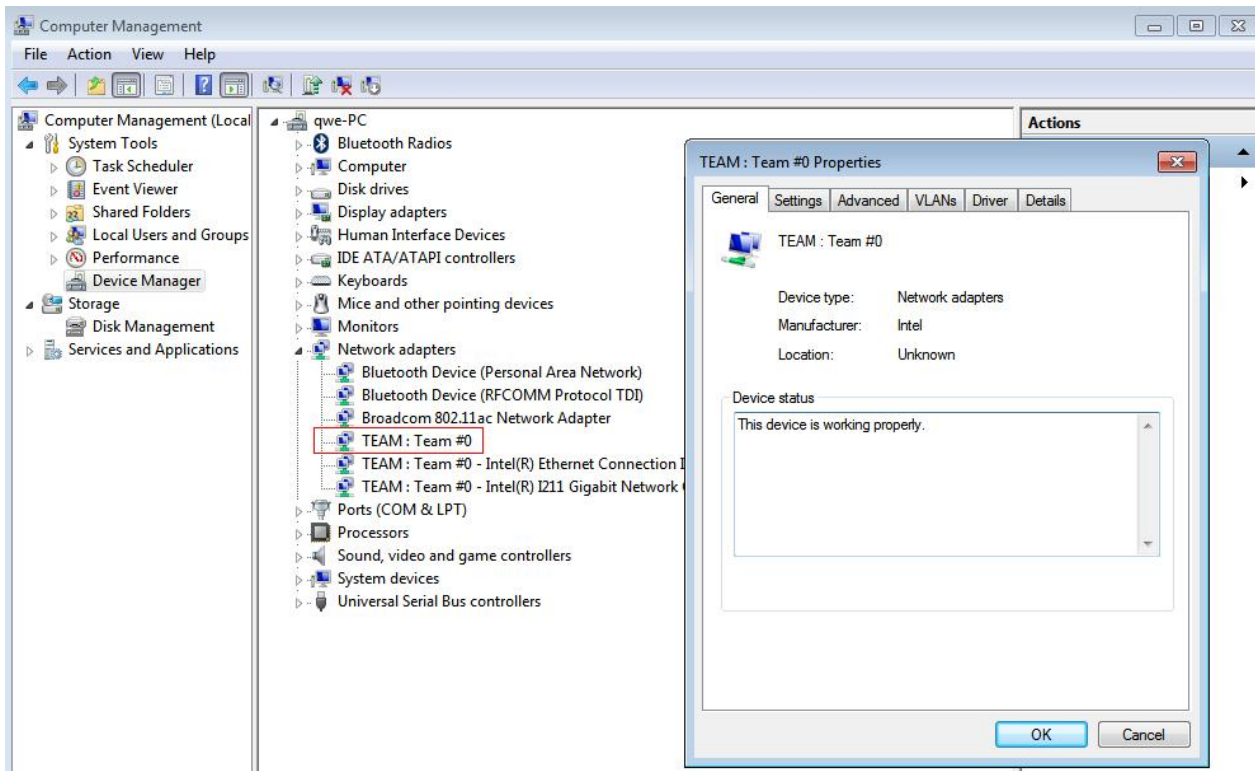
Um padrão IEEE para aumentar o rendimento entre switches o um servidor e um switch. Isto é possível ao unir ou canalizar várias portas juntas dinamicamente e exibi-las como uma única conexão Aggregation Control Protocol (LACP). Isto aumenta a banda total.

*** Switch (ou Roteador) pode suportar a função Teaming (IEEE 802.3ad LACP):**

Switch Tolerante a Falhas: O adaptador primário em falha irá passar automaticamente para o adaptador em Standby

Nota: Se você quer o Teaming com o dobro da banda, por favor selecione Static Link Aggregation e IEEE 802.3ad Dynamic

Passo6: Você pode ver o novo Teaming em **Adaptadores de Rede**.



(Nota: Para deletar o Teaming, clique com o botão direito no Teaming e selecione **Propriedades\Configurações\Remove Team.**)