

P67 极限玩家4

Intel® P67 芯片组

ASRock
www.asrock.com

详细规格



产品摘要 <<<

- 华擎DuraCap电容(2.5倍更长的使用寿命), 100%日本原装高品质高传导固态电容
- Digital PWM Power 数字供电, 8阀门增压CPU供电设计
- 支持 Intel® K-Series 不锁倍频处理器
- 支持双通道DDR3 2133(超频)
- 支持ATI™ 4路CrossFireX™交叉火力技术, 3路CrossFireX™交叉火力技术和 CrossFireX™交叉火力技术
- 支持NVIDIA® 4路SLI™ 和 SLI™
- 2 x 前置 USB 3.0 接口, 2 x 后置 USB 3.0 接口, 4 x SATA3 接口, 1 x eSATA3 接口, 2 x IEEE1394 接口
- Dr. Debug, 智能开关设计: 带 LED 的电源/复位/CMOS 数据清除开关
- 支持ASRock Extreme Tuning Utility (AXTU), Instant Boot, Instant Flash, 晚安指示灯, 风扇多速控制, AIWI, APP Charger, SmartView
- 组合散热器选项 (C.C.O.)
- 7.1声道高保真音频, 支持内容保护功能 (Realtek ALC892音频编解码器), 支持 THX TruStudio PRO™ 和优质蓝光音效
- 支持 ErP/EuP
- 附赠: CyberLink DVD 套件 - OEM 与试用版
- 附赠: 1 x 华擎SLI_Bridge_2S桥接卡, 1 x 前置 USB 3.0 面板, 1 x 后置 USB 3.0 模块

规格更改恕不预先通知 品牌和产品名称归各自公司所有。不保证任何配置与产品实物规格相同。

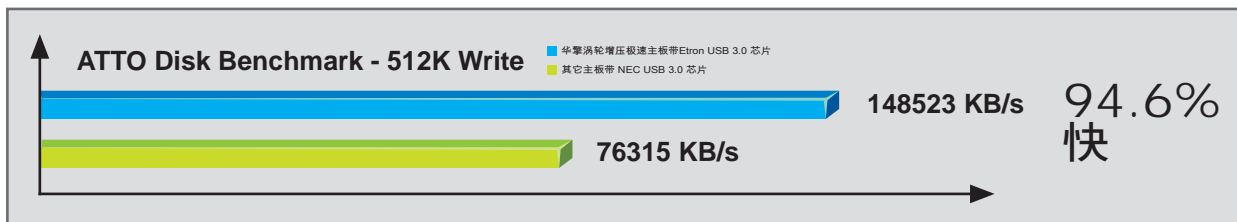
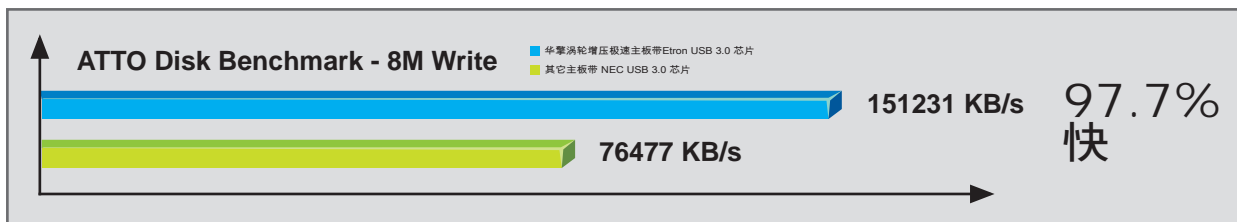
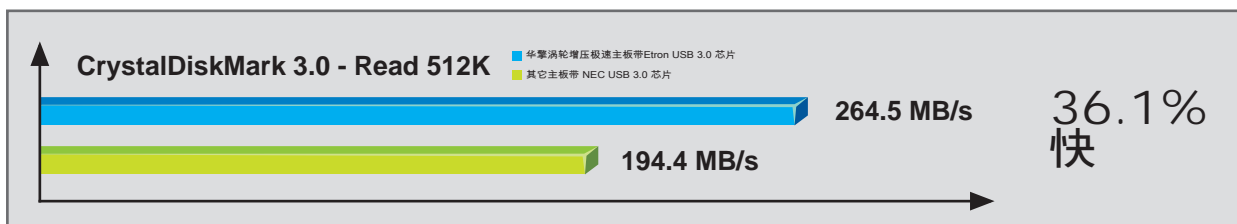
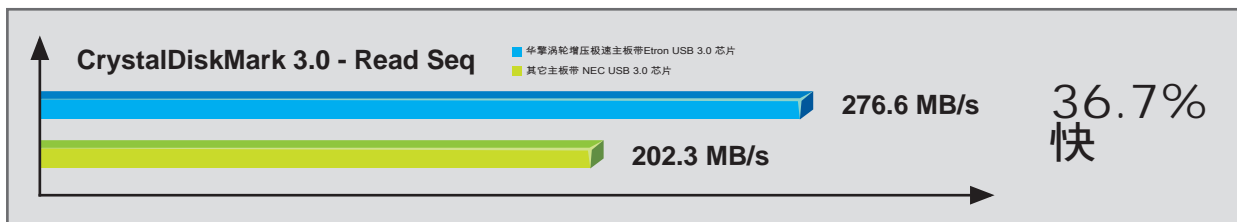
| | |
|---------|--|
| 规格尺寸 | - ATX 规格: 12.0-in x 9.6-in, 30.5 cm x 24.4 cm - 全固态电容设计 (100%日本原装高品质高传导固态电容) |
| 中央处理器 | - 支持 LGA1155 封装的第二代 Intel® Core™ i7 / i5 / i3 处理器 - 8阀门增压CPU 供电设计 - 支持 Intel® Turbo Boost 2.0 技术 - 支持 Intel® K-Series 不锁倍频处理器 - 支持Hyper-Threading超线程技术 |
| 芯片 | - Intel® P67 |
| 内存 | - 双通道DDR3内存技术 - 4 x DDR3 内存插槽 - 支持DDR3 2133(超频)/1866(超频)/1600/1333/1066 non-ECC, un-buffered内存 - 系统内存最大容量: 32GB - 支持Intel® Extreme Memory Profile (XMP) 技术 |
| 扩充插槽 | - 3 x PCI Express 2.0 x16 slots (PCI2/PCI4: 单插槽 x16 或双插槽 x8/ x8 模式; PCI5: x4 模式) - 2 x PCI Express 2.0 x1 插槽 - 2 x PCI插槽 - 支持ATI™ 4路CrossFireX™交叉火力技术, 3路CrossFireX™交叉火力技术和 CrossFireX™交叉火力技术 - 支持NVIDIA® 4路SLI™, 3路SLI™和 SLI™ |
| 音效 | - 7.1声道高保真音频, 支持内容保护功能 (Realtek ALC892 音频编解码器) - 支持优质蓝光音效 - 支持 THX TruStudio PRO™ |
| 网络 | - PCI-E x 1 千兆网卡10/100/1000 Mb/s - Realtek RTL8111E - 支持网络唤醒功能 (Wake-On-LAN) - 支持网络侦测 - 支持 Energy Efficient Ethernet 802.3az |
| 背板I/O | I/O面板 - 1 x PS/2 鼠标接口 - 1 x PS/2 键盘接口 - 1 x 同轴SPDIF数字音频输出端口 - 1 x 光纤SPDIF数字音频输出端口 - 6 x USB 2.0接口 - 1 x eSATA3 接口 - 2 x USB 3.0接口 - 1 x RJ-45 网卡接口LED指示灯 (ACT/LINK LED和SPEED LED) - 1 x IEEE 1394 接口 - 1 x 带 LED 的 CMOS 数据清除开关 - HD音频插孔: 前置喇叭/后置喇叭/中置/低音/线性输入/前置喇叭/麦克风 |
| SATA3 | - 2 x SATA3 接口 (6.0 Gb/s), 支持RAID (RAID 0, RAID 1, RAID 10, RAID 5和Intel® Rapid Storage技术), NCQ, AHCI和“热插拔”功能 - 由 Marvell SE9120 支持的 2 组 SATA3 6.0Gb/s 端口, 可支持 NCQ、AHCI 与热插拔功能(SATA3_M2 接口与 eSATA3 接口共享资源) |
| USB 3.0 | - 2 x Etron EJ168A 的后置 USB 3.0 连接头, 支持 USB 1.0/2.0/3.0 到 5Gb/s - 1 x Etron EJ168A 的前置 USB 3.0 连接头 (支持 2 个 USB 3.0 接口), 支持 USB 1.0/2.0/3.0 到 5Gb/s |
| 板载接口 | - 4 x SATAII接口 (3.0 Gb/s), 支持RAID (RAID 0, RAID 1, RAID 10, RAID 5和Intel® Rapid Storage技术), NCQ, AHCI和“热插拔”功能 - 4 x SATA3接口 (6.0 Gb/s) - 1 x 软驱接口 - 1 x 红外线接收器 - 1 x COM端口接口 - 1 x HDMI SPDIF接口 - 1 x IEEE 1394 接口 - 1 x 电源 LED 接口 - CPU机箱/电源风扇接口 - 24针ATX电源接口 - 8针12V电源接口 - SLI/XFire 电源接口 - 前面板音频接口 - 3组USB 2.0针状接头 (支持6个USB 2.0接口) - 1组USB 3.0针状接头 (支持2个USB 3.0接口) - 1 x 带 LED 的 Dr. Debug |
| 智能开关 | - 1 x 带 LED 的电源开关 - 1 x 带 LED 的复位开关 - 1 x 带 LED 的 CMOS 数据清除开关 |
| BIOS特性 | - 支持图形界面的 64Mb AMI UEFI Legal BIOS - 支持“即插即用” - 符合ACPI 1.1, 支持唤醒与自动开机 (Wake Up Events) - 支持免跳线 - 支持SMBIOS 2.3.1 - DRAM, PCH, CPU PLL, VTT, VCCSA 电压多功能调节器 |
| 支持光盘 | - 驱动程序, 应用软件, 杀毒软件 (试用版), 华擎软件套装 (CyberLink DVD 套件 - OEM 与试用版) |
| 独家功能 | - ASRock Extreme Tuning Utility (AXTU) - Instant Boot - 华擎 Instant Flash - 华擎 AIWI - 华擎 APP Charger - SmartView - Hybrid Booster(安心超频技术): - 1 - CPU频率无级调节 - ASRock U-COP (华擎通用CPU过热保护技术) - Boot Failure Guard (B.F.G., 启动失败恢复技术) - 组合散热器选项 (C.C.O.) - 晚安指示灯 |
| 硬件监控 | - CPU 温度检测 - 机箱温度检测 - CPU/机箱/电源风扇转速 - CPU/机箱静音风扇 (可根据处理器或主板温度自动调节机箱风扇转速) - CPU/机箱风扇多速控制 - 电压实时监控: +12V, +5V, +3.3V, 核心电压 |
| 操作系统 | - 支持Microsoft® Windows® 7 / 7 64-bit / Vista™ / Vista™ 64-bit / XP / XP 64-bit |
| 认证 | - FCC, CE, WHQL - 支持 ErP/EuP (需要搭配支持 ErP/EuP 的电源供应器) |
| 附件 | - 1 x 华擎SLI_Bridge_2S桥接卡 - 快速安装指南,支持光盘, I/O挡板 - 软驱排线 - 4 x SATA数据线 (选购) - 2 x SATA 1对1电源线 (选购) - 1 x 前置 USB 3.0 面板 - 4 x 硬盘螺丝 - 6 x 机箱螺丝 - 1 x 后置 USB 3.0 模块 |

涡轮增压极速 USB 3.0

全球最快速的USB (XFast USB 3.0)



华擎涡轮增压极速USB 重新定义了高性能运算的新标准。该系列主板内建了最新的涡轮增压极速USB 技术，带来全球最快速的USB 传输速度，再一次证明了华擎在主板业界的先锋地位。由下图可见，华擎涡轮增压极速USB 技术可提升USB 3.0 性能高达97.7%



P67 极限玩家4

Intel® P67 芯片组

ASRock®
www.asrock.com



C.C.O.

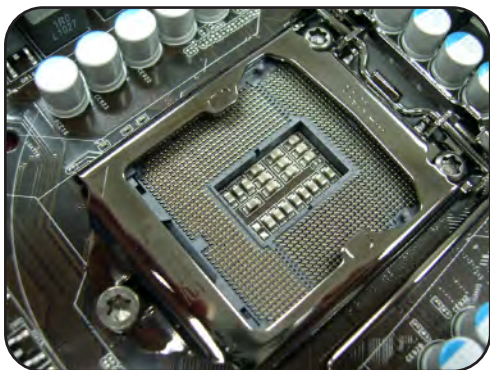
Combo Cooler Option

提供灵活的选项,让您可使用三种不同的 CPU散热器类型,分别是 Socket LGA 775*, LGA 1155** 与 LGA 1156**.

*C.C.O. 可能不适用于所有 Socket 775 散热器.

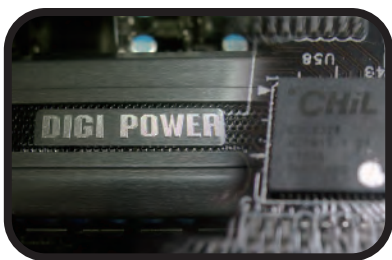
**o 配合使用 Socket 1155 与 Socket 1156 CPU 散热器

支持 Intel® K-Series 不锁倍频处理器



DuraCap

100%日本原装高品质高传导
固态电容



Digital PWM Power 数字供电

P67 极限玩家4采用数字脉宽调制 (PWM), 可提供更高效平稳的 CPU Vcore电压。与模拟脉宽调制相比, 数字脉宽调制可优化CPU 供电方案, 为处理器提供更准确而稳定的Vcore电压。

THX TruStudio PRO™

THX TruStudio PRO™ 是专为个人电脑特别设计, 用来提供与现场演出、电影与录制音频一样出色的音效体验。THX TruStudio PRO™ 结合多年的产品经验提供最新的突破性技术, 这些技术为音乐、电影和游戏带来了最完整的音效体验, 同时保留了真实的声音来源和创作艺术家的意图。

THX
TruStudio PRO™

前置 USB 3.0 面板



USB 3.0 前面板支持2个USB 3.0接口且提供一个2.5" 固态硬盘/硬盘槽。



1. 准备一块 2.5" 硬盘/固态硬盘并将其置于 USB 3.0 前面板上。



2. 用四个 HDD 螺丝将 2.5"HDD/SSD 装到前置USB 3.0 面板上。



3. 将前置USB 3.0面板装入机箱的2.5"驱动器托槽。



4. 用六个机箱螺丝将前置USB 3.0面板装入驱动器托槽并拧上螺丝。



5. 将前置USB 3.0线插入主板上的USB 3.0接头。



6. 现在，即可使用前置USB 3.0面板了。

AXTU - 全功能调节软件



华擎超级调节工具 (ASRock Extreme Tuning Utility (AXTU)) 是一个全功能软件，可让您在友好的界面中微调各个不同功能，包括硬件监控，风扇控制，OC DNA 和 IES。在硬件监控方面，它可显示您系统的主要参数。风扇控制方面，它可显示风扇转速和温度，方便您调节。超频方面，您可以调节处理器频率、超频比率与一些电压参数以获得最佳系统性能。OC DNA 功能可让您保存您的超频设置，并与朋友分享。您的朋友可以将您的超频设置载入他们的系统中，获得跟您一样的超频设置。在 IES (智能节能器) 方面，电压调整器会在处理器核心闲置时，自动降低输出电源相位以提高效率，却完全不损失运算性能。

UEFI - 新时代可扩展图形介面 BIOS



*需使用 Windows Vista-64bit 或 Windows 7-64bit 操作系统

Unified Extensible Firmware Interface (UEFI) 是一个革命性的 BIOS 工具，它在先进的视图界面中提供了友好的调节选项。与传统的 BIOS 设计相比，最新的 UEFI 工具提供了很多改进的功能。UEFI 的主要功能包括：

1. 图形视觉体验 - UEFI 提供了一个拥有彩色图标的改进的视觉界面，让您的运算环境更加灵活，代替了传统 BIOS 呆板沉闷的画面。
2. 可使用鼠标 - 除了键盘控制之外，在 UEFI 中，您还可以自由的使用鼠标来选择您想要的设置。
3. 支持 3TB 硬盘启动 - UEFI 打破传统 BIOS 对于 2TB 以内启动硬盘的限制。有了 UEFI, 您便可以使用 3TB 的启动硬盘啦!*

SmartView

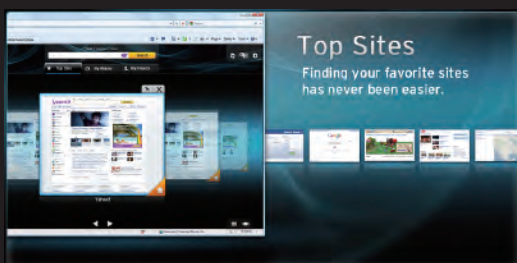
即刻体验全新的浏览器

SmartView是一个专为 IE 设计的智能起始页面，它将您访问最频繁的网站、您的浏览记录、您的 Facebook 好友，以及您的实时新闻订阅整合到一个视图中，让您拥有更个性化的网络访问体验。华擎主板已独家引入SmartView实用工具，让您时时都能与好友保持联络。

SmartView 的主要功能

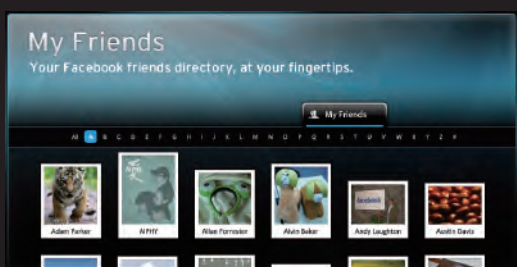
分类并按访问频率排列的网站可视化缩略图，并提供按时间顺序排列的浏览器历史记录。

位于 Internet Explorer 侧边栏的一个实时的 Facebook 新闻订阅。



一个“朋友墙 (Friend Wall)”，按字母顺序以头像照片列出您的 Facebook 好友，让您立即可以访问好友的个人资料页面。

一个“分享 (share this)”按钮，让您可以即时立刻将网页张贴和链接分享到您好友的 Facebook 页面。



一个搜索框，采用最顶级的搜索引擎如 Google、Yahoo、Baidu (仅限中国) 和 Yandex (仅限俄罗斯)。



两种模式选择，可让您选择您喜爱的浏览风格。



滚动模式



平铺模式

系统要求

操作系统版本：Win7 32/64 位，Vista 32/64 位
浏览器版本：IE8



CyberLink Power2Go 6.1 LE OEM

Power2Go 6 可让您刻录和备份视频、照片、音乐与数据到蓝光光碟与 DVD 光碟。

CyberLink MediaShow 4.1 SE OEM

照片与食品管理软件 MediaShow 可用来即时编辑视频和照片，创建幻灯片，并允许您直接将其发布到 YouTube 和 Flickr。

CyberLink PowerDVD 8.0 DTS 试用版

全球知名的 PowerDVD 8 DTS 可让您在 PC 上享受卓越的 DVD 电影播放品质。

CyberLink PowerDirector 8.0 试用版

PowerDirector – 视频编辑软件 – 可编辑包括 AVCHD 在内的高清视频，允许输出到 PSP iPod 及蓝光光盘。

CyberLink PowerBackup 2.5 试用版

PowerBackup 可备份您电脑中的珍贵数据。