

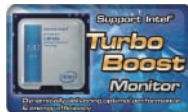
# P55DE3

Intel® P55 芯片组

ASRock®  
www.asrock.com



Featuring the Intel® P55 Express Chipset



## 产品摘要 <<<

- 支持双通道DDR3 2400+ (超频)
- 支持ATI™ CrossFireX™交叉火力技术和4路CrossFireX™交叉火力技术
- 1 x PCI Express 2.0 x16 插槽 (x16 模式), 1 x PCI Express 2.0 x16 插槽 (x4 模式, 2.5GT/s)
- 2 x 电源 eSATAII/USB 接口
- 支持 EuP, 组合散热器选项 (C.C.O.), PCIE千兆网卡, 多速风扇控制
- 支持华擎Instant Boot, Instant Flash, 晚安指示灯, 智能BIOS, 华擎超频调节器, 智能型能源节约器, OC DNA

规格更改时恕不预先通知 品牌和产品名称归各自公司所有。 不保证任何配置与产品实物规格相同。

## 详细规格 <<<<

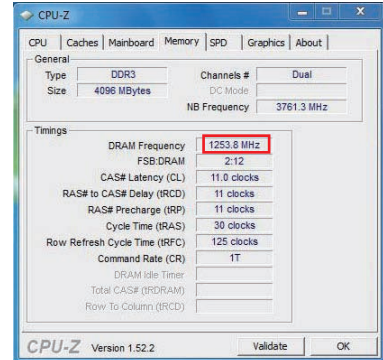
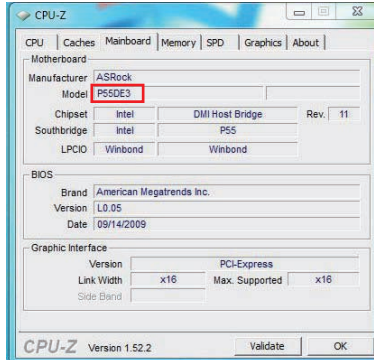
规格尺寸	- ATX 规格: 12.0-in x 8.3-in, 30.5 cm x 21.1 cm
中央处理器	- 支持 LGA1156 封装的 Intel® Core™ i7 与 Intel® Core™ i5 处理器 - 4 + 1 电源相位设计 - 支持 Intel® Turbo Boost 技术 - 支持 Hyper-Threading 超线程技术 - 支持自由超频技术 - 支持 EM64T CPU
芯片	- Intel® P55
内存	- 双通道DDR3内存技术 - 4 x DDR3 内存插槽 - 支持DDR3 2400+(超频)/2133(超频)/1866(超频)/1600/1333/1066 non-ECC, un-buffered内存 - 系统内存最大容量: 16GB - 支持Intel® Extreme Memory Profile (XMP) 技术
扩充插槽	- 1 x PCI Express 2.0 x16 插槽 (x16 模式) - 1 x PCI Express 2.0 x16 插槽 (x4 模式, 2.5GT/s) - 2 x PCI Express 2.0 x1 插槽 (2.5GT/s) - 2 x PCI 插槽 - 支持ATI™ CrossFireX™交叉火力技术和4路CrossFireX™交叉火力技术
音效	- 7.1声道Windows® Vista™ Premium级别高保真音频 (ALC888音频编解码器)
网络	- PCIE x 1 千兆网卡10/100/1000 Mb/s - Realtek RTL8111DL - 支持网络唤醒功能 (Wake-On-LAN)
背板I/O	I/O面板 - 1 x PS/2 鼠标接口 - 1 x PS/2 键盘接口 - 1 x 同轴SPDIF数字音频输出端口 - 1 x 光纤SPDIF数字音频输出端口 - 6 x USB 2.0接口 - 2 x 电源 eSATAII/USB 接口 - 1 x RJ-45 网卡接口LED指示灯 (ACT/LINK LED和SPEED LED) - HD音频插孔: 侧置喇叭/后置喇叭/中置/低音/线性输入/前置喇叭/麦克风
板载接口	- 4 x SATAII接口 (3.0 Gb/s), 支持RAID (RAID 0, RAID 1, RAID 10, RAID 5和Intel® Matrix Storage技术), NCQ, AHCI和“热插拔”功能 - 1 x 软驱接口 - 1 x 红外线接口 - 1 x COM端口接口 - 1 x HDMI / SPDIF接口 - CPU/机箱/电源风扇接口 - 24针ATX电源接口 - 8针12V电源接口 - CD输入接口 - 前面板音频接口 - 3组USB 2.0针状接头 (支持6个USB 2.0接口)
BIOS特性	- 16Mb AMI Legal BIOS - 支持“即插即用” - 符合ACPI 1.1, 支持唤醒与自动开机 (Wake Up Events) - 支持免跳线 - 支持SMBIOS 2.3.1 - CPU - VCCM - PCH - VTT电压多功能调节器 - 支持I. O. T. (智能超频技术) - 支持智能BIOS
支持光盘	- 驱动程序, 应用软件, 杀毒软件 (试用版)
独家功能	- 华擎超频调节器 - 智能型能源节约器 - Instant Boot - 华擎Instant Flash - 华擎OC DNA - Hybrid Booster(安心超频技术): - CPU频率无段调节 - ASRock U-COP (华擎通用CPU过热保护技术) - Boot Failure Guard (B.F.G., 启动失败恢复技术) - 组合散热器选项 (C.C.O.) - 晚安指示灯
硬件监控	- CPU温度检测 - 机箱温度检测 - CPU/机箱/电源风扇转速计 - CPU静音风扇 - CPU/机箱风扇多速控制 - 电压实时监控: +12V, +5V, +3.3V, 核心电压
操作系统	- 支持Microsoft® Windows® 7/7 64-bit/Vista™/Vista™ 64-bit/XP/XP 64-bit
认证	- FCC, CE, WHQL - 支持 EuP (需要搭配支持 EuP 的电源供应器)
附件	- 快速安装指南, 支持光盘, I/O挡板 - 2 x SATA数据线 (选购)

# P55DE3

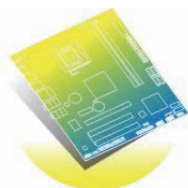
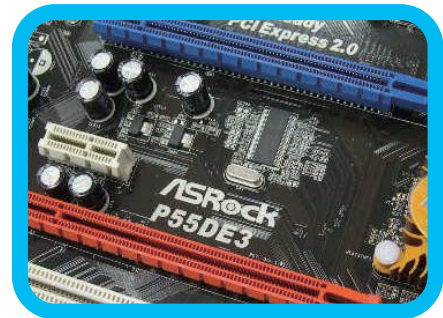
Intel® P55 芯片组

ASRock®  
www.asrock.com

## 支持 DDR3 2400+

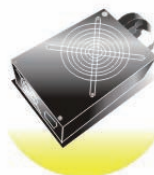


## 支持ATI™ CrossFireX™交叉火力技术和4路CrossFireX™交叉火力技术



支持 EuP 的主板

+



支持 EuP 的电源供应器

=



EuP 系统

### EuP 是什么？

EuP, 全称Energy Using Product (能耗产品), 是欧盟用来定义完整系统耗电量的规定。随著目前电子产品的大量使用和普及, 以及未来 20 到 30 年将持续增加的新的电子产品类型, 欧盟决定建立一个有效的政策来解决能源消耗的问题。根据 EuP 的规定, 一个完整系统在关机模式下的交流电总消耗必须在 1.00W 以下。

华擎!全球首款支持 EuP 主板的制造商!

为符合 EuP 标准, 您需要一款支持 EuP 的主板以及支持 EuP 的能源供应器。作为一个致力于为环保作贡献的主板厂商, 华擎凭借优秀的硬件设计能力, 担当著开发支持 EuP 主板的先锋。

# P55DE3

Intel® P55 芯片组

ASRock®  
www.asrock.com



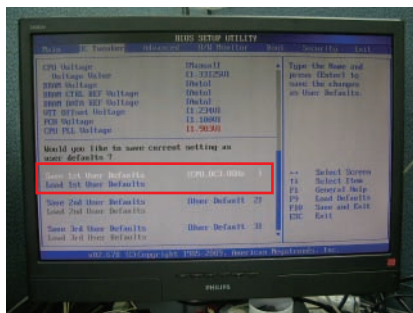
## OC DNA

将您的超频设置保存为设置文件与好友分享。现在就试试 OC DNA 吧！

## OC DNA 步骤

### 步骤 1

在 BIOS OC Tweaker 菜单中，保存您的 BIOS 超频设置作为 User Default。  
(例如：我们将这个 User Default 设置命名为“CPU\_OC3.8GHz”)



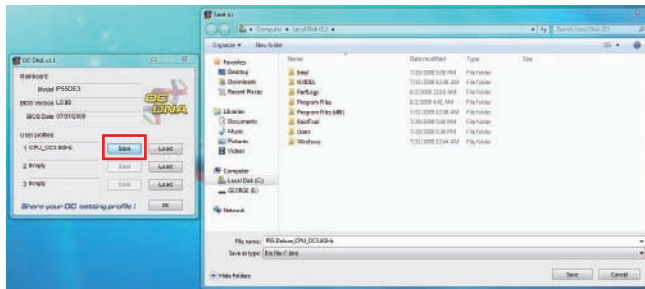
### 步骤 2

在操作系统中执行华擎 OC DNA，您会找到“CPU\_OC3.8GHz”作为 User Profile 1。



### 步骤 3

按下“保存 (Save)”按钮将“CPU\_OC3.8GHz”超频设置保存为一个设置文件。



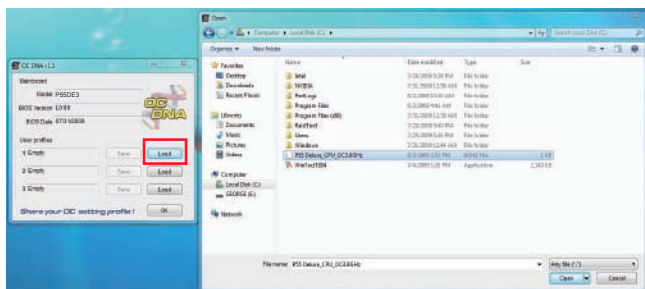
### 步骤 4

将“CPU\_OC3.8GHz”发送给其他朋友。



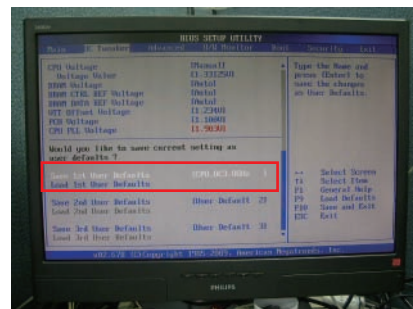
### 步骤 5

将朋友收到您的“CPU\_OC3.8GHz”设置文件后，他可以在 OC DNA 中按下“载入 (Load)”来载入“CPU\_OC3.8GHz”设置文件。



### 步骤 6

接著，朋友可以进入 BIOS OC Tweaker 菜单中，载入“CPU\_OC3.8GHz”设置文件作为他的 BIOS 超频设置。



到此，您已经成功将超频设置与朋友分享了！

\*要使用 OC DNA，所有用户必须使用相同的主板与相同的 BIOS 版本。

# P55DE3

Intel® P55 芯片组

ASRock®  
www.asrock.com



## C.C.O.

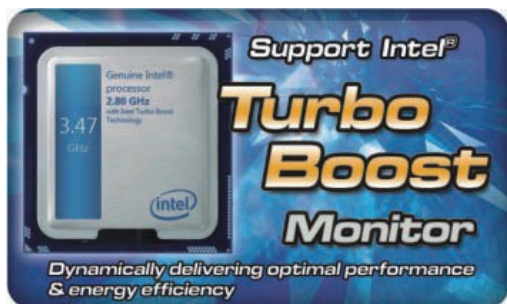
### Combo Cooler Option

提供灵活的选项，让您可使用两种不同的 CPU 散热器类型，分别是 Socket LGA 775\* 与 LGA 1156\*\*。

C.C.O. 可能不适用于所有 Socket 775 散热器。  
O 配合使用 Socket LGA 1156 CPU 散热器。

## 支持 Intel® Turbo Boost Monitor

动态实现最佳性能与能源效率



运作



闲置



您可在 BIOS 或 OC Tuner 中从 level 1 到 level 10 逐级调整风扇速度，以获得最理想的速度。



在系统待机/休眠模式下，能源与键盘 LED 指示灯会自动关闭。

# P55DE3

Intel® P55 芯片组

ASRock®  
www.asrock.com



## 华擎即时开机功能 (Instant Boot)

华擎即时开机 (ASRock Instant Boot) 是华擎独家创新的功能。它以令人吃惊的速度完成系统开机, 比传统开机速度快十倍。对于家庭用户或办公电脑用户, 华擎即时开机 (ASRock Instant Boot) 功能还能够保持Windows操作系统的整洁以及低功耗运行! 详情如下:

<http://www.asrock.com/feature/InstantBoot/index.asp>

- \* 此功能仅适用于单个用户(未设定系统帐号和密码)。
- \* 开机时间取决于硬件配置。

快**10倍**, 开机仅需**4秒**到**Windows!**

ASRock YouTube

<http://tw.youtube.com/watch?v=BucljXZVxXo>



## 华擎 Instant Flash

华擎 Instant Flash 是由华擎独家开发的一项操作方便的 BIOS 更新工具。它内建于 Flash ROM 中, 可让您无需进入操作系统, 如 MS-DOS 或 Windows, 即可更新系统 BIOS。



### 特色

当您执行 ASRock Instant Flash 时, 该程序会自动侦测所有设备, 如 USB、硬盘或软驱, 以寻找适合您系统的 BIOS 设置。Instant Flash 程序只会列出应用于您主板型号的 BIOS 版本, 而不是给出您设备的所有 BIOS 设置。例如, 若您的设备保存了多块不同主板的多种 BIOS 设置, 但您只需要更新您的 P45 主板, Instant Flash 将只为您列出 P45 BIOS 版本。这一独特的功能可让您轻松选择合适的 BIOS 版本, 而不需要浏览所有数据再从中选择。



Instant Flash 只列出应用于您主板型号的 BIOS 版本。

简单



点击并开始更新!

快!