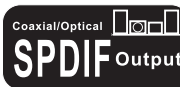


# M3A770DE

AMD 770 + SB710 处理器

**ASRock**  
www.asrock.com



## 产品摘要

- AM3 Socket
- 支持高达140W的CPU
- 通过ACC (高级时钟校准) 功能支持 AMD OverDrive™ 系统调节
- 双通道 DDR3 1600
- 支持 ATI™ CrossFireX™
- 2 x 电源 eSATAII/USB 接口
- 支持 EuP
- 支持华擎 Instant Boot, Instant Flash, 智能 BIOS, 华擎超频调节器, 智能型能源节约器

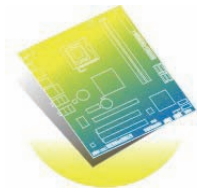
## 详细规格

规格尺寸	- ATX 规格: 12.0-in x 8.2-in, 30.5 cm x 20.8 cm
中央处理器	- 支持 Socket AM3 处理器: AMD Phenom™ II X4 / X3 / X2 (除了 920 / 940) 与 Athlon™ II X4 / X3 / X2 处理器 - 支持高达140W的CPU - 通过ACC (高级时钟校准) 功能支持AMD OverDrive™ 系统调节 - AMD LIVE!™ Ready - 支持AMD Cool 'n' Quiet降温静音技术 - 前端总线2600 MHz (5.2 GT/s) - 支持自由超频技术 - 支持Hyper-Transport 3.0 (HT 3.0)技术
芯片	- 北桥: AMD 770 - 南桥: AMD SB710
内存	- 双通道DDR3内存技术 - 4 x DDR3 内存插槽 - 支持DDR3 1600/1333/1066/800 non-ECC, un-buffered内存 - 系统内存最大容量: 16GB
扩充插槽	- 2 x PCI Express 2.0 x 16 插槽 (绿色: x 16, 橘色: x 4) - 1 x PCI Express 2.0 x 1 插槽 - 3 x PCI 插槽 - 支持ATI™ CrossFireX™
音效	- 7.1声道Windows® Vista™ Premium级别高保真音频 (VIA® VT1708S音频编解码器)
局域网	- PCIE x 1 千兆网卡10/100/1000 Mb/s - Realtek RTL8111DL - 支持网络唤醒功能 (Wake-On-LAN)
后背板输入/输出接口	I/O面板 - 1 x PS/2鼠标接口 - 1 x PS/2键盘接口 - 1 x 同轴SPDIF数字音频输出端口 - 1 x 光轴SPDIF数字音频输出端口 - 4 x USB 2.0接口 - 2 x 电源的 eSATAII/USB 接口 - 1 x RJ-45 网卡接口LED指示灯 (ACT/LINK LED和 SPEED LED) - HD音频插孔: 侧置喇叭/后置喇叭/中置/低音/线性输入/前置喇叭/麦克风
板载接口	- 4 x Serial ATAII接口 (3.0 Gb/s), 支持RAID (RAID 0, RAID 1, RAID 10和JBOD), NCQ, AHCI和“热插拔”功能 - 1 x ATA133 IDE接口 (支持2个IDE设备) - 1 x 软驱接口 - 1 x 红外线接口 - 1 x COM端口接口 - 1 x HDMI SPDIF接口 - CPU/机箱/电源风扇接口 - 24针ATX电源接口 - 8针12V电源接口 - CD输入接口 - 前面板音频接口 - 3 x USB 2.0接口 (支持6 x USB 2.0接口)
BIOS特性	- 8Mb AMI BIOS - AMI Legal BIOS - 支持“即插即用” - 符合ACPI 1.1, 支持唤醒与自动开机 (Wake Up Events) - 支持免跳线 - 支持SMBIOS 2.3.1 - CPU、VCCM电压多功能调节器 - 支持智能BIOS
支持光盘	- 驱动程序, 应用软件, 杀毒软件 (试用版), AMD OverDrive™ 工具
独家功能	- 华擎超频调节器 - 智能型能源节约器 - Instant Boot - 华擎 Instant Flash - Hybrid Booster (安心超频技术): - CPU频率无段调节 - ASRock U-COP (华擎通用CPU过热保护技术) - Boot Failure Guard (B.F.G., 启动失败恢复技术)
硬件监控	- CPU温度检测 - 机箱温度检测 - CPU/机箱/电源风扇转速计 - CPU静音风扇 - 电压监控: +12V, +5V, +3.3V, 核心电压
操作系统	- 支持Microsoft® Windows® XP/XP Media Center/XP 64-bit/Vista™/Vista™ 64-bit
认证	- FCC, CE, WHQL - 支持 EuP (需要搭配支持 EuP 的电源供应器)
附件	- 快速安装指南, 随机支持光盘, I/O挡板 - ATA 133排线 - 2 x SATA数据线 (选购)

# M3A770DE

AMD 770 + SB710 处理器

ASRock®  
www.asrock.com



支持 EuP 的主板



支持 EuP 的电源供应器



EuP 系统

## EuP 是什么?

EuP, 全称 Energy Using Product (能耗产品), 是欧盟用来定义完整系统耗电量的规定。随著目前电子产品的大量使用和普及, 以及未来 20 到 30 年将持续增加的新的电子产品类型, 欧盟决定建立一个有效的政策来解决能源消耗的问题。根据 EuP 的规定, 一个完整系统在关机模式下的交流电总消耗必须在 1.00W 以下。

## 如何建立一个 EuP 系统?

为符合 EuP 标准, 您需要一款支持 EuP 的主板以及支持 EuP 的能源供应器。作为一个致力于为环保做贡献的主板厂商, 华擎凭借优秀的硬件设计能力, 担当著开发支持 EuP 主板的先锋。

根据 Intel 的建议, 支持 EuP 的电源供应器必需满足在 100mA 电流消耗时, 5Vsb 电源效率高于 50%。有关支持 EuP 的电源供应器选择方面的更多细节, 我们建议您咨询电源供应器的制造商。

## 华擎!全球首款支持 EuP 主板的制造者!

华擎自豪地宣布, 我们是全球首个将支持 EuP 主板推向市场的主板制造商。拥有华擎支持 EuP 的主板, 您可以自信满满地建立起符合 EuP 标准的系统。

## AMD OverDrive™ 系统调节工具 (ACC (高级时钟校准) 功能)

### CPU 频率

开启 ACC

3300MHz

Up to

**110%**

performance Boost

关闭 ACC

3000MHz

Configuration:

CPU : Phenom X3 8750 ( 200 x 12 =2400 Mhz)

Memory : OCZ DDR2-1200

BIOS : L0.03

开启 AOD ACC, 即刻升级您的 CPU 核心和 L3 缓存!

- 配合 AMD Phenom II X2 550 BE CPU

**X2 核心 → X4 核心**

- 配合 AMD Phenom II X3 710 / 720 BE CPU

**X3 核心 → X4 核心**

- 配合 AMD Phenom II 805 / 810 CPU

**L3 缓存 4MB → 6MB**

\*此增强方式的成功率取决于各 CPU。

# M3A770DE

AMD 770 + SB710 处理器

ASRock®  
www.asrock.com



## 华擎即时开机功能 (Instant Boot)

华擎即时开机 (ASRock Instant Boot) 是华擎独家创新的功能。它以令人吃惊的速度完成系统开机, 比传统开机速度快十倍。对于家庭用户或办公电脑用户, 华擎即时开机 (ASRock Instant Boot) 功能还能够保持Windows操作系统的整洁以及低功耗运行! 详情如下:

<http://www.asrock.com/feature/InstantBoot/index.asp>

- \* 此功能仅适用于单个用户(未设定系统帐号和密码)。
- \* 开机时间取决于硬件配置。

快**10倍**, 开机仅需**4秒**到**Windows!**

ASRock YouTube

<http://tw.youtube.com/watch?v=BucljXZVxXo>



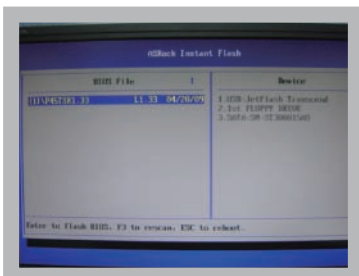
## 华擎 Instant Flash

华擎 Instant Flash 是由华擎独家开发的一项操作方便的 BIOS 更新工具。它内建于 Flash ROM 中, 可让您无需进入操作系统, 如 MS-DOS 或 Windows, 即可更新系统 BIOS。



### 特色

当您执行 ASRock Instant Flash 时, 该程序会自动侦测所有设备, 如 USB、硬盘或软驱, 以寻找适合您系统的 BIOS 设置。Instant Flash 程序只会列出应用于您主板型号的 BIOS 版本, 而不是给出您设备的所有 BIOS 设置。例如, 若您的设备保存了多块不同主板的多种 BIOS 设置, 但您只需要更新您的 P45 主板, Instant Flash 将只为您列出 P45 BIOS 版本。这一独特的功能可让您轻松选择合适的 BIOS 版本, 而不需要浏览所有数据再从中选择。



Instant Flash 只列出应用于您主板型号的 BIOS 版本。

简单



点击并开始更新!

快!