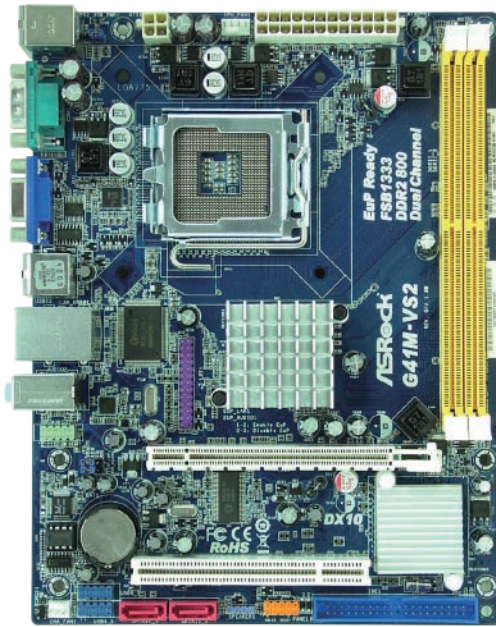


G41M-VS2

Intel® G41+ ICH7 芯片组

ASRock®
www.asrock.com



产品摘要

- 支持前端总线1333/1066/800/533MHz 处理器
- 支持高达105W的CPU
- 支持双通道DDR2 800
- Intel® Graphics Media Accelerator X4500显示核心，支持Pixel Shader 4.0, DirectX 10 和最大共享显示内存1759MB
- 支持 EuP
- 支持华擎Instant Boot, Instant Flash, OC DNA, 华擎超频调节器 (效能提升高达 145%)
- 支持智能BIOS, 智能型能源节约器 (CPU功耗节省高达 20%)

详细规格

外观尺寸	- Micro ATX规格：8.8英寸 x 6.7英寸，22.4厘米 x 17.0厘米
中央处理器	- LGA 775支持Intel® Core™ 2 Extreme / Core™ 2 Quad / Core™ 2 Duo / Pentium® Dual Core / Celeron® Dual Core / Celeron®, 支持Penryn四核Yorkfield和双核Wolfdale处理器 - 支持前端总线1333/1066/800/533MHz - 支持Hyper-Threading超线程技术 - 支持自由超频技术 - 支持 EM64T CPU
芯片	- 北桥：Intel® G41 - 南桥：Intel® ICH7
内存	- 双通道DDR2内存技术 - 2 x DDR2 内存插槽 - 支持DDR2 800/667/533 non-ECC, un-buffered内存 - 系统内存最大容量: 8GB
扩充插槽	- 1 x PCI Express x 16 插槽 - 1 x PCI插槽
显示核心	- Intel® Graphics Media Accelerator X4500显示核心 - Pixel Shader 4.0, DirectX 10 - 最大共享显示内存1759MB - 支持D-Sub, 最大分辨率达 2048 x 1536 @ 75Hz
音效	- 5.1声道Windows® Vista™ Premium级别高保真音频 (ALC662音频编解码器)
局域网	- Atheros® PCIEx1 LAN AR8132L - 速度：10/100以太网 - 支持网络唤醒功能 (Wake-On-LAN)
后背板输入/输出接口	I/O面板 - 1 x PS/2 鼠标接口 - 1 x PS/2 键盘接口 - 1 x 串行端口：COM1 - 1 x VGA接口 - 4 x USB 2.0接口 - 1 x RJ-45 网卡接口LED指示灯 (ACT/LINK LED和SPEED LED) - HD音频插孔：线性输入/前置喇叭/麦克风
板载接口	- 2 x SATAII 3.0 Gb/s接口 (不支持RAID和“热插拔”功能) - 1 x ATA100 IDE接口 (支持2个IDE设备) - 1 x 打印机端口接口 - CPU/机箱风扇接口 - 24针ATX电源接口 - 4针12V电源接口 - 前面板音频接口 - 2组USB 2.0针状接头 (支持4个USB 2.0接口)
BIOS特性	- 8Mb AMI Legal BIOS - 支持“即插即用” - 符合ACPI 1.1, 支持唤醒与自动开机 (Wake Up Events) - 支持SMBIOS 2.3.1 - VCCM、NB (北桥芯片)、VTT电压多功能调节器 - 支持智能BIOS
支持光盘	- 驱动程序, 应用软件, 杀毒软件 (试用版)
独家功能	- 华擎超频调节器 - 智能型能源节约器 - Instant Boot - 华擎 Instant Flash - 华擎 OC DNA - Hybrid Booster(安心超频技术): - CPU频率无段调节 - ASRock U-COP (华擎通用CPU过热保护技术) - Boot Failure Guard (B.F.G., 启动失败恢复技术)
硬件监控	- CPU温度检测 - 机箱温度检测 - CPU风扇转速计 - 机箱风扇转速计 - CPU静音风扇 - 电压实时监控：+12V, +5V, +3.3V, 核心电压
操作系统	- 支持Microsoft® Windows® 7/7 64-bit/Vista™/Vista™ 64-bit /XP/XP 64-bit
认证	- FCC, CE - 支持 EuP (需要搭配支持EuP的电源供应器)
附件	- 快速安装指南, 支持光盘, I/O挡板 - ATA 100排线 (选购) - 1 x SATA数据线 (选购)

G41M-VS2

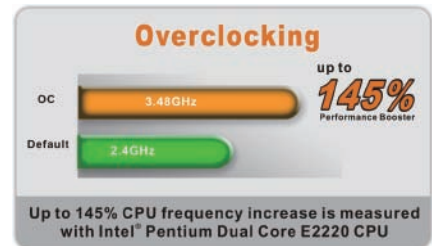
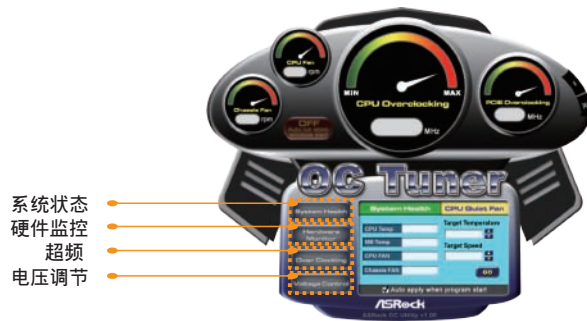
Intel® G41+ ICH7 芯片组

ASRock®
www.asrock.com

超频软硬件设计

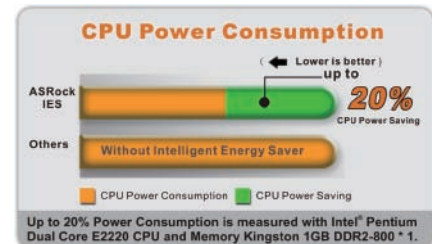
华擎专利超频调节器 (OC Tuner):

针对CPU频率, 芯片组电压等选项功能进行超频。

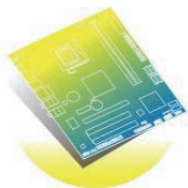


节能设计 (Energy Saving):

支持I.E.S (华擎智能节能器)。

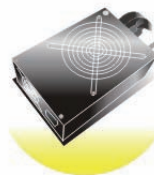


CPU功耗节省20%



支持 EuP 的主板

+



支持 EuP 的电源供应器

=



EuP 系统

EuP 是什么?

EuP, 全称Energy Using Product (能耗产品), 是欧盟用来定义完整系统耗电量的规定。随著目前电子产品的大量使用和普及, 以及未来 20 到 30 年将持续增加的新的电子产品类型, 欧盟决定建立一个有效的政策来解决能源消耗的问题。根据 EuP 的规定, 一个完整系统在关机模式下的交流电总消耗必须在 1.00W 以下。

华擎!全球首款支持 EuP 主板的制造商!

为符合 EuP 标准, 您需要一款支持 EuP 的主板以及支持 EuP 的能源供应器。作为一个致力于为环保作贡献的主板厂商, 华擎凭借优秀的硬件设计能力, 担当著开发支持 EuP 主板的先峰。

G41M-VS2

Intel® G41+ ICH7 芯片组

ASRock®
www.asrock.com



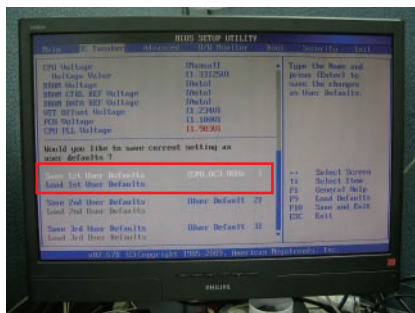
OC DNA

将您的超频设置保存为设置文件与好友分享。现在就试试 OC DNA 吧！

OC DNA 步骤

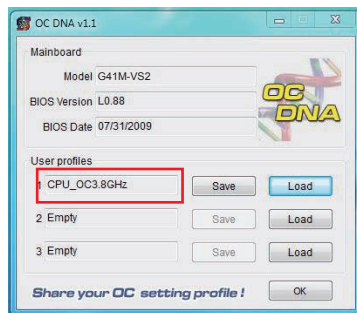
步骤 1

在 BIOS OC Tweaker 菜单中，保存您的 BIOS 超频设置作为 User Default。
(例如：我们将这个 User Default 设置命名为“CPU_OC3.8GHz”)



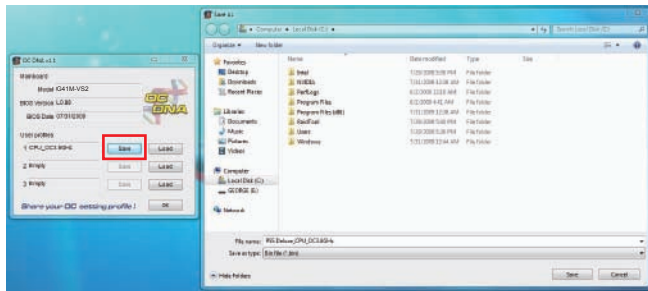
步骤 2

在操作系统中执行华擎 OC DNA，您会找到“CPU_OC3.8GHz”作为 User Profile 1。



步骤 3

按下“保存 (Save)”按钮将“CPU_OC3.8GHz”超频设置保存为一个设置文件。



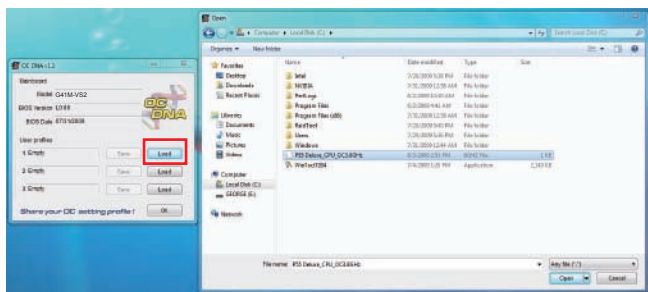
步骤 4

将“CPU_OC3.8GHz”发送给其他朋友。



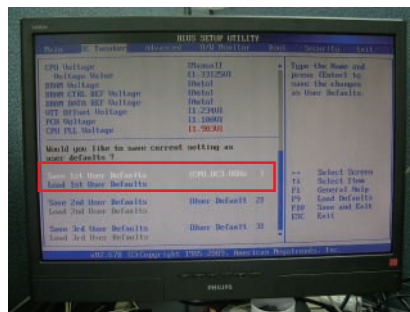
步骤 5

将朋友收到您的“CPU_OC3.8GHz”设置文件后，他可以在 OC DNA 中按下“载入 (Load)”来载入“CPU_OC3.8GHz”设置文件。



步骤 6

接著，朋友可以进入 BIOS OC Tweaker 菜单中，载入“CPU_OC3.8GHz”设置文件作为他的 BIOS 超频设置。



到此，您已经成功将超频设置与朋友分享了！

*要使用 OC DNA，所有用户必须使用相同的主板与相同的 BIOS 版本。

G41M-VS2

Intel® G41+ ICH7 芯片组

ASRock®
www.asrock.com



华擎即时开机功能 (Instant Boot)

华擎即时开机 (ASRock Instant Boot) 是华擎独家创新的功能。它以令人吃惊的速度完成系统开机, 比传统开机速度快十倍。对于家庭用户或办公电脑用户, 华擎即时开机 (ASRock Instant Boot) 功能还能够保持Windows操作系统的整洁以及低功耗运行! 详情如下:

<http://www.asrock.com/feature/InstantBoot/index.asp>

- * 此功能仅适用于单个用户(未设定系统帐号和密码)。
- * 开机时间取决于硬件配置。

快**10倍**, 开机仅需**4秒**到**Windows!**

ASRock YouTube

<http://tw.youtube.com/watch?v=BucljXZVxXo>



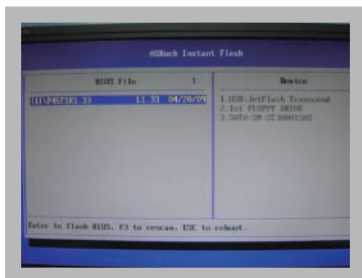
华擎 Instant Flash

华擎 Instant Flash 是由华擎独家开发的一项操作方便的 BIOS 更新工具。它内建于 Flash ROM 中, 可让您无需进入操作系统, 如 MS-DOS 或 Windows, 即可更新系统 BIOS。



特色

当您执行 ASRock Instant Flash 时, 该程序会自动侦测所有设备, 如 USB、硬盘或软驱, 以寻找适合您系统的 BIOS 设置。Instant Flash 程序只会列出应用于您主板型号的 BIOS 版本, 而不是给出您设备的所有 BIOS 设置。例如, 若您的设备保存了多块不同主板的多种 BIOS 设置, 但您只需要更新您的 P45 主板, Instant Flash 将只为您列出 P45 BIOS 版本。这一独特的功能可让您轻松选择合适的 BIOS 版本, 而不需要浏览所有数据再从中选择。



Instant Flash 只列出应用于您主板型号的 BIOS 版本。

简单



点击并开始更新!

快!