

G41C-GS

Intel® G41+ ICH7 芯片组

ASRock
www.asrock.com



产品摘要

- 支持前端总线1333/1066/800/533MHz 处理器
- 支持双通道DDR3 1333 (超频) + DDR2 800
- Intel® Graphics Media Accelerator X4500显示核心，支持Pixel Shader 4.0, DirectX 10 和最大共享显示内存1759MB
- PCIE千兆网卡
- 支持 EuP
- 支持华擎Instant Boot, Instant Flash, OC DNA, 华擎超频调节器 (效能提升高达 143%)
- 支持智能型能源节约器 (CPU功耗节省高达 20%)
- 附赠: CyberLink DVD 套件 - OEM 与试用版; Creative Sound Blaster X-Fi MB - 试用版

详细规格

外观尺寸	- Micro ATX规格: 9.6英寸 x 7.8英寸, 24.4厘米 x 19.8厘米
中央处理器	- LGA 775支持Intel® Core™ 2 Extreme / Core™ 2 Quad / Core™ 2 Duo / Pentium® Dual Core / Celeron® Dual Core / Celeron®, 支持Penryn四核Yorkfield和双核Wolfdale处理器 - 支持前端总线1333/1066/800/533MHz - 支持Hyper-Threading超线程技术 - 支持自由超频技术 - 支持 EM64T CPU
芯片	- 北桥: Intel® G41 - 南桥: Intel® ICH7
内存	- 双通道DDR3/DDR2内存技术 - 2 x DDR3 内存插槽 - 支持 DDR3 1333(超频)/1066/800 non-ECC, un-buffered 内存 - 系统内存最大容量: 8GB - 2 x DDR2 内存插槽 - 支持 DDR2 800/667/533 non-ECC, un-buffered内存 - 系统内存最大容量: 8GB
扩充插槽	- 1 x PCI Express x 16 插槽 - 1 x PCI Express x1 插槽 - 2 x PCI 插槽
显示核心	- Intel® Graphics Media Accelerator X4500显示核心 - Pixel Shader 4.0, DirectX 10 - 最大共享显示内存1759MB - 支持D-Sub, 最大分辨率达 2048 x 1536 @ 75Hz
音效	- 5.1声道高保真音频 (VIA® VT1705音频编解码器)
局域网	- PCIE x 1 千兆网卡10/100/1000 Mb/s - Realtek RTL8111DL - 支持网络唤醒功能 (Wake-On-LAN)
后背板输入/输出接口	I/O面板 - 1 x PS/2 鼠标接口 - 1 x PS/2 键盘接口 - 1 x 串行端口: COM1 - 1 x VGA接口 - 4 x USB 2.0接口 - 1 x RJ-45 网卡接口LED指示灯 (ACT/LINK LED和 SPEED LED) - HD音频插孔: 线性输入/前置喇叭/麦克风
板载接口	- 4 x SATAII 3.0 Gb/s接口 (不支持RAID和“热插拔”功能) - 1 x ATA100 IDE接口 (支持2个IDE设备) - 1 x 软驱接口 - 1 x 打印机端口接口 - CPU/机箱/电源风扇接口 - 24针ATX电源接口 - 4针12V电源接口 - 前面板音频接口 - 2组USB 2.0针状接头 (支持4个USB 2.0接口)
BIOS特性	- 8Mb AMI Legal BIOS - 支持“即插即用” - 符合ACPI 1.1, 支持唤醒与自动开机 (Wake Up Events) - 支持SMBIOS 2.3.1 - VCCM、NB (北桥芯片)、VTT、GTLRef 电压多功能调节器
支持光盘	- 驱动程序, 应用软件, 杀毒软件 (试用版), 华擎软件套装 (CyberLink DVD 套件- OEM 与试用版; Creative Sound Blaster X-Fi MB - 试用版)
独家功能	- 华擎超频调节器 - 智能型能源节约器 - Instant Boot - 华擎 Instant Flash - 华擎 OC DNA - Hybrid Booster (安心超频技术): - CPU频率无段调节 - ASRock U-COP (华擎通用CPU过热保护技术) - Boot Failure Guard (B.F.G., 启动失败恢复技术)
硬件监控	- CPU温度检测 - 机箱温度检测 - CPU/机箱/电源风扇转速计 - CPU静音风扇 - 电压实时监控: +12V, +5V, +3.3V, 核心电压
操作系统	- 支持Microsoft® Windows® 7/7 64-bit/Vista™/Vista™ 64-bit/XP/XP 64-bit
认证	- FCC, CE - 支持 EuP (需要搭配支持 EuP 的电源供应器)
附件	- 快速安装指南, 支持光盘, I/O挡板 - 2 x SATA数据线 (选购)

G41C-GS

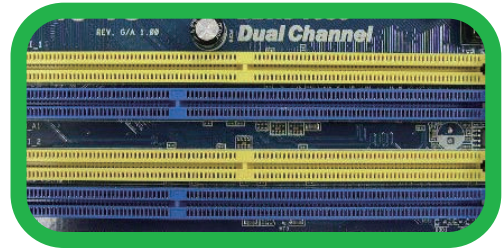
Intel® G41+ ICH7 芯片组

ASRock®
www.asrock.com

DDR2 / DDR3

组合设计

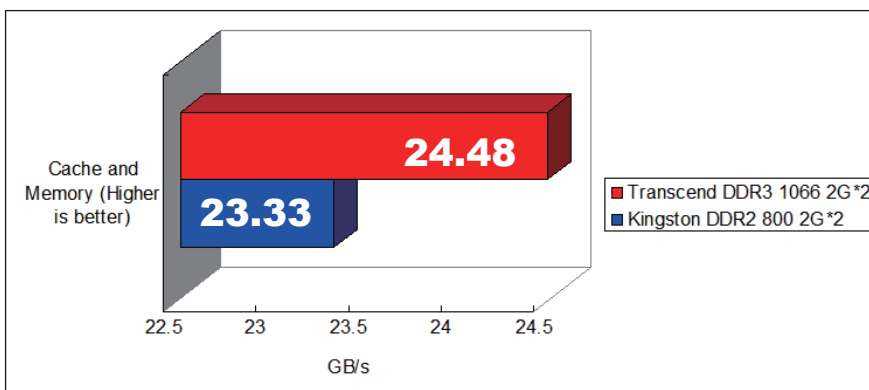
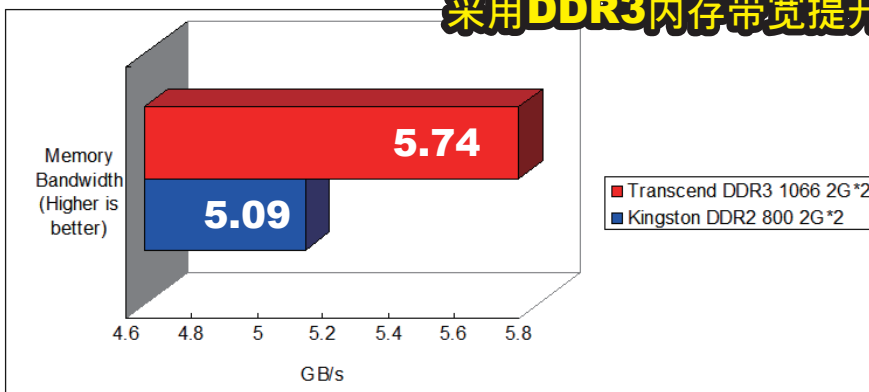
DDR2 800 / DDR3 1333 (OC)



DDR2与DDR3 内存性能比较

Model	G41C-GS	
CPU	E7600	
OS	Win 7 64bit	
HDD	WD 160G	
ODD	LG GH22NS50	
PSU	350W	
BIOS	L0.06	
RAM	Kingston DDR2 800 2G*2	Transcend DDR3 1066 2G*2
Frequency	800	1066
Items	Kingston DDR2 800 2G*2	Transcend DDR3 1066 2G*2
Memory Bandwidth(Higher is better)	5.09GB/s	5.74GB/s
Cache and Memory(Higher is better)	23.33GB/s	24.48GB/s
Memory Latency(Lower is better)	111ns	88ns
Speed Factor(Lower is better)	106.9	88.9

采用DDR3内存带宽提升超过 **12.8%**



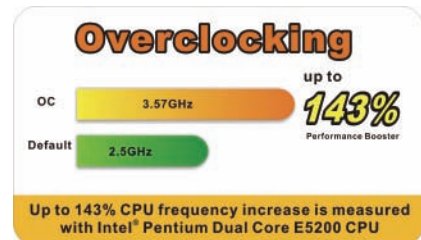
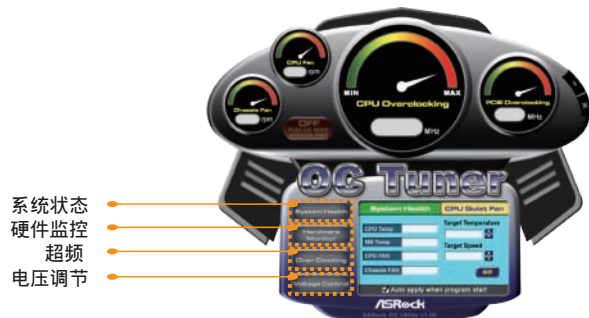
G41C-GS

Intel® G41+ ICH7 芯片组

ASRock®
www.asrock.com

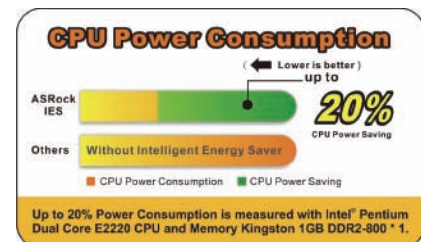
华擎专利超频调节器 (OC Tuner):

针对CPU频率, 芯片组电压等选项功能进行超频。

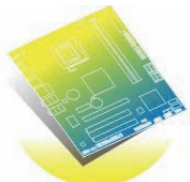


节能设计 (Energy Saving):

支持I.E.S (华擎智能节能器)。

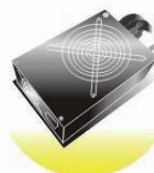


CPU功耗节省20%



支持 EuP 的主板

+



支持 EuP 的电源供应器

=



EuP 系统

EuP 是什么?

EuP, 全称Energy Using Product (能耗产品), 是欧盟用来定义完整系统耗电量的规定。随著目前电子产品的大量使用和普及, 以及未来 20 到 30 年将持续增加的新的电子产品类型, 欧盟决定建立一个有效的政策来解决能源消耗的问题。根据 EuP 的规定, 一个完整系统在关机模式下的交流电总消耗必须在 1.00W 以下。

G41C-GS

Intel® G41+ ICH7 芯片组

ASRock®
www.asrock.com



OC DNA

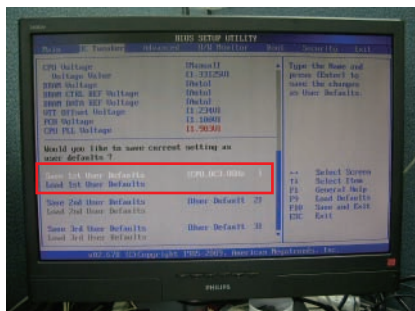
将您的超频设置保存为设置文件与好友分享。现在就试试 OC DNA 吧！

OC DNA 步骤

步骤 1

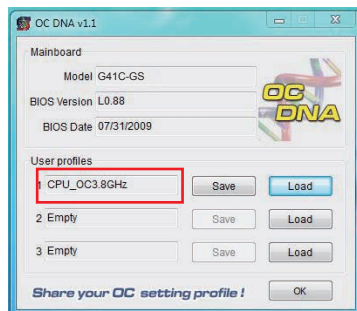
在 BIOS OC Tweaker 菜单中，保存您的 BIOS 超频设置作为 User Default。

(例如：我们将这个 User Default 设置命名为“CPU_OC3.8GHz”)



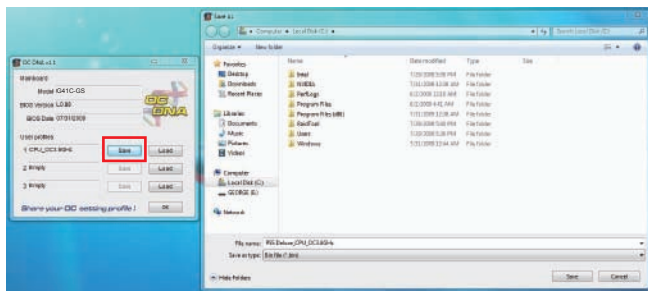
步骤 2

在操作系统中执行华擎 OC DNA，您会找到“CPU_OC3.8GHz”作为 User Profile 1。



步骤 3

按下“保存 (Save)”按钮将“CPU_OC3.8GHz”超频设置保存为一个设置文件。



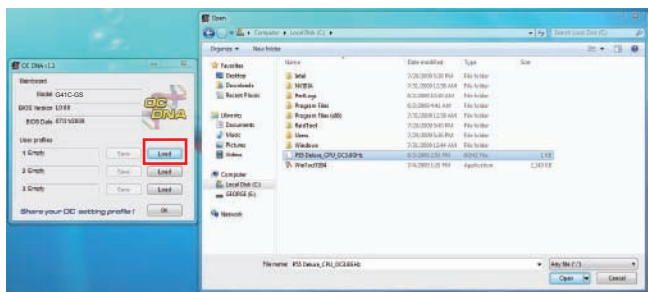
步骤 4

将“CPU_OC3.8GHz”发送给其他朋友。



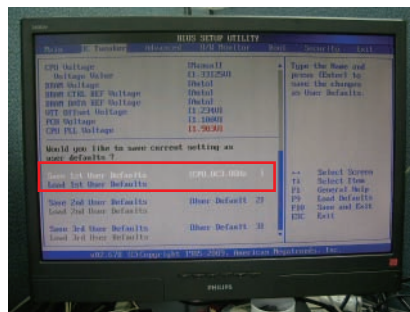
步骤 5

将朋友收到您的“CPU_OC3.8GHz”设置文件后，他可以在 OC DNA 中按下“载入 (Load)”来载入“CPU_OC3.8GHz”设置文件。



步骤 6

接著，朋友可以进入 BIOS OC Tweaker 菜单中，载入“CPU_OC3.8GHz”设置文件作为他的 BIOS 超频设置。



到此，您已经成功将超频设置与朋友分享了！

*要使用 OC DNA，所有用户必须使用相同的主板与相同的 BIOS 版本。

G41C-GS

Intel® G41+ ICH7 芯片组

ASRock®
www.asrock.com



华擎即时开机功能 (Instant Boot)

华擎即时开机 (ASRock Instant Boot) 是华擎独家创新的功能。它以令人吃惊的速度完成系统开机, 比传统开机速度快十倍。对于家庭用户或办公电脑用户, 华擎即时开机 (ASRock Instant Boot) 功能还能够保持Windows操作系统的整洁以及低功耗运行! 详情如下:

<http://www.asrock.com/feature/InstantBoot/index.asp>

- * 此功能仅适用于单个用户(未设定系统帐号和密码)。
- * 开机时间取决于硬件配置。

快**10倍**, 开机仅需**4秒**到**Windows!**

ASRock YouTube

<http://tw.youtube.com/watch?v=BucljXZVxXo>



华擎 Instant Flash

华擎 Instant Flash 是由华擎独家开发的一项操作方便的 BIOS 更新工具。它内建于 Flash ROM 中, 可让您无需进入操作系统, 如 MS-DOS 或 Windows, 即可更新系统 BIOS。



特色

当您执行 ASRock Instant Flash 时, 该程序会自动侦测所有设备, 如 USB、硬盘或软驱, 以寻找适合您系统的 BIOS 设置。Instant Flash 程序只会列出应用于您主板型号的 BIOS 版本, 而不是给出您设备的所有 BIOS 设置。例如, 若您的设备保存了多块不同主板的多种 BIOS 设置, 但您只需要更新您的 P45 主板, Instant Flash 将只为您列出 P45 BIOS 版本。这一独特的功能可让您轻松选择合适的 BIOS 版本, 而不需要浏览所有数据再从中选择。



Instant Flash 只列出应用于您主板型号的 BIOS 版本。

简单



点击并开始更新!

快!

G41C-GS

Intel® G41+ ICH7 芯片组

ASRock®
www.asrock.com



CyberLink



CyberLink Power2Go 6.1 LE OEM

Power2Go 6 可讓您刻錄和備份視頻、照片、音樂與數據到藍光光碟與 DVD 光碟。

CyberLink MediaShow 4.1 SE OEM

照片與食品管理軟件 MediaShow 可用來即時編輯視頻和照片，創建幻燈片，並允許您直接將其發布到 YouTube 和 Flickr。

CyberLink PowerDVD 8.0 DTS 試用版

全球知名的 PowerDVD 8 DTS 可讓您在 PC 上享受卓越的 DVD 電影播放品質。

CyberLink PowerDirector 8.0 試用版

PowerDirector – 視頻編輯軟件 – 可編輯包括 AVCHD 在內的高清視頻，允許輸出到 PSP iPod 及藍光光盤。

CyberLink PowerBackup 2.5 試用版

PowerBackup 可備份您電腦中的珍貴數據。

Creative Sound Blaster X-Fi MB 試用版

Sound Blaster X-Fi MB 方案可為僅具備簡單板載聲卡的 PC 系統提供卓越的聲音品質、特效及功能。對於遊戲玩家來說，EAX® ADVANCED HD 4.0 通過其多環境渲染與混響模型技術，讓您感受身臨其境般更真實的 3D 遊戲體驗。