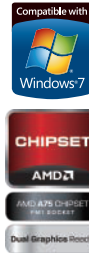


A75M

AMD A75 Hudson D3 芯片组

ASRock
www.asrock.com



产品摘要

- 支持 Socket FM1 100W 处理器
- AMD A75 Hudson D3 芯片组支持 6 组原生 SATA3, 4组原生 USB 3.0 接口
- 支持双通道DDR3 2400+ (超频) 内存技术
- 支持 AMD 双显卡
- 双VGA输出选项: HDMI、D-Sub
- 支持AMD Steady Video™: 最新视频后处理能力, 可为家庭/在线视频提供自动降低抖动的功能
- 7.1声道高保真音频, 支持内容保护功能(ALC892 音频编解码器), 支持 THX TruStudio™
- 支持涡轮增压极速 USB, 图形化 UEFI BIOS 界面
- 支持华擎全时播放技术, Instant Boot, Instant Flash, APP Charger, SmartView
- 附赠: CyberLink MediaEspresso 6.5 试用版

规格更改时恕不预先通知 品牌和产品名称归各自公司所有。不保证任何配置与产品实物规格相同。

详细规格

规格尺寸

Micro ATX 规格: 9.6 英寸 x 8.5 英寸, 24.4 厘米 x 21.6 厘米
全固态电容设计

中央处理器

- 支持 Socket FM1 100W 处理器
- 支持 AMD Cool 'n' Quiet 降温静音技术
- UMI-Link GEN2

芯片

- AMD A75 FCH (Hudson-D3) 芯片组

内存

- 双通道DDR3内存技术
- 2 x DDR3 内存插槽
- 支持 DDR3 2400+(超频)/1600(超频)/1333/1066/800 non-ECC, un-buffered 内存
- 系统内存最大容量: 16GB

扩充插槽

- 1 x PCI Express 2.0 x16 插槽
- 1 x PCI Express 2.0 x1 插槽
- 2 x PCI 插槽
- 支持 AMD 双显卡

显卡

- Llano APU 上集成 AMD Radeon HD 65XX/64XX 系列显示核心
- DX11 级别 iGPU, Pixel Shader 5.0
- 最大共享显示内存 512MB
- 双显示输出: 支持由独立显示器控制的 HDMI 与 D-Sub 端口
- 支持 HDMI 1.4a 技术, 最大分辨率达 1920 x 1200 @ 60Hz
- 支持 D-Sub, 最大分辨率达 1920x1600 @ 60Hz
- 支持 HDMI, 可支持 Auto Lip Sync, Deep Color (12bpc), xvYCC 与 HBR (高位速音频) (需配备兼容 HDMI 的显示器)
- 通过 HDMI 1.4a 支持蓝光 3D 立体
- 支持AMD Steady Video™: 最新视频后处理能力, 可为家庭/在线视频提供自动降低抖动的功能
- 通过 HDMI 端口支持 HDCP 功能
- 通过 HDMI 端口支持1080p蓝光光盘 (BD) / HD-DVD光盘高清晰播放

音效

- 7.1声道高保真音频, 支持内容保护功能 (ALC892音频编解码器)
- 支持优质蓝光音效
- 支持 THX TruStudio™

网络

- PCI-E x 1 千兆网卡10/100/1000 Mb/s
- Realtek RTL8111E
- 支持网络唤醒功能 (Wake-On-LAN)
- 支持网络侦测
- 支持 Energy Efficient Ethernet 802.3az
- 支持 PXE

背板I/O

I/O面板
- 1 x PS/2 鼠标接口
- 1 x PS/2 键盘接口
- 1 x VGA/D-Sub接口
- 1 x HDMI接口
- 1 x 光纤SPDIF数字音频输出端口
- 2 x USB 2.0 接口
- 1 x eSATA3 接口
- 4 x USB 3.0 接口
- 1 x RJ-45 网卡接口LED指示灯 (ACT/LINK LED和SPEED LED)
- HD 音频插孔: 后置喇叭/前置/低音/线性输入/前置喇叭/麦克风

SATA3

- 5 x SATA3 接口 (6.0 Gb/s), 支持 RAID (RAID 0, RAID 1 和 RAID 10), NCQ, AHCI 和 "热插拔" 功能

USB 3.0

- 4 x USB 3.0 接口, 支持 USB 1.0/2.0/3.0 到 5Gb/s

板载接口

- 5 x SATA3 接口 (6.0 Gb/s)
- 1 x 红外线接口
- 1 x CIR 接口
- 1 x 打印机端口接口
- 1 x COM端口接口
- 1 x HDMI SPDIF接口
- CPU/机箱/电源风扇接口
- 24针ATX电源接口
- 8针12V电源接口
- 前面板音频接口
- 3组USB 2.0针状接头 (支持 6 个USB 2.0接口)

BIOS特性

- 支持图形界面的 32Mb AMI UEFI Legal BIOS
- 支持 "即插即用"
- 符合ACPI 1.1, 支持唤醒与自动开机 (Wake Up Events)
- 支持免跳线
- 支持SMBIOS 2.3.1
- 内存、VDDP、VDDR、UMI、南桥电压多重调节

支持光盘

- 驱动程序, 应用软件, 杀毒软件 (试用版), AMD LIVE!™ 3D 媒体浏览器, CyberLink MediaEspresso 6.5 试用版, 华擎软件套装 (CyberLink DVD 套件 - OEM 与试用版)

独家功能

- ASRock Extreme Tuning Utility (AXTU)
- 华擎 Instant Boot
- 华擎 Instant Flash
- 华擎 APP Charger
- 华擎 SmartView
- 华擎涡轮增压极速 USB
- 华擎全时播放技术
- Hybrid Booster(安心超频技术):
- 华擎 U-COP (华擎通用CPU过热保护技术)

硬件监控

- CPU 温度检测
- 机箱温度检测
- CPU/机箱/电源风扇转速计
- CPU/机箱静音风扇
- CPU/机箱风扇多速控制
- 电压实时监控: +12V, +5V, +3.3V, 核心电压

操作系统

- 支持Microsoft® Windows® 7 / 7 64-bit / Vista™ / Vista™ 64-bit / XP / XP 64-bit

认证

- FCC, CE, WHQL
- 支持 ErP/EuP (需要搭配支持 ErP/EuP 的电源供应器)

附件

- 快速安装指南, 支持光盘, I/O挡板
- 2 x SATA 数据线 (选购)

A75M

AMD A75 Hudson D3 芯片组

ASRock
www.asrock.com

史上最强板载显卡

测试规格		
型号	华擎 A75M	其它 A75 Motherboard
芯片组	Hudson D3	Hudson D3
处理器	AMD A8-3850 2.9 GHz	AMD A8-3850 2.9 GHz
内存	Kingston DDRIII 2250 2GB*2	Kingston DDRIII 2250 2GB*2
显卡	ATI HD 6600	ATI HD 6600
硬盘	Western Digital WD6402AAEX	Western Digital WD6402AAEX

APU 集成显卡效能



50.82%

性能胜出

3DMark Vantage (Performance)

华擎 A75M

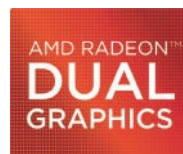


其它 A75 主板



其它 A75 主板 华擎 A75M

双显卡效能



20.90%

性能胜出

3DMark Vantage (Performance)

华擎 A75M



其它 A75 主板



其它 A75 主板 华擎 A75M

支持 DDR3 2400+

史上最快速 A75 主板, 支持 DDR3 2400+



华擎 A75M 主板

DDR3 2400+

其它 A75 主板
DDR3 1866



A75M

AMD A75 Hudson D3 芯片组

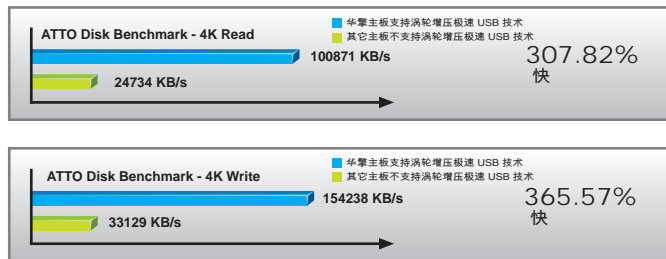
ASRock
www.asrock.com

涡轮增压极速USB

全球最快的USB 传输速度。



USB 3.0 性能比较



原生支持 SATA3和 USB 3.0

AMD A75 Hudson D3 芯片组原生支持6个SATA3和4个USB 3.0端口
华擎 A75 主板系列支持丰富的存储选项：AMD A75 Hudson D3 芯片组原生支持 USB 3.0 与 SATA3。

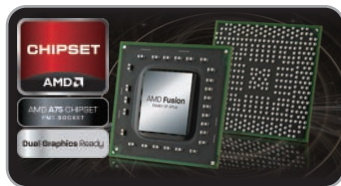
AMD Steady Video

AMD Steady Video™：最新视频后处理能力，可为家庭/在线视频提供自动降低抖动的功能



华擎全时播放技术

在 PC 关机的状态 (或 ACPI S5 休眠模式) 下，将便携式音频设备，如 MP3 播放器上的音乐通过 PC 来播放！



讯连全方位高效能转码 Cyberlink MediaEspresso 6.5 试用版

专业级极速转档软件



THX TruStudio

来提供与现场演出、电影与录制音频一样出色的音效体验。



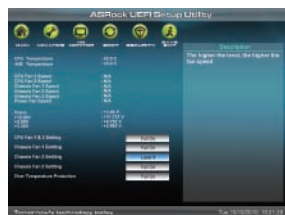
AXTU 全功能调节软件

华擎超级调节工具 (ASRock Extreme Tuning Utility (AXTU)) 是一个全功能软件，让您在友好的界面中微调各个不同功能，包括硬件监控，风扇控制，OC DNA 和 IES



图形化 UEFI BIOS 界面

- * 图形视觉体验
- * 可使用鼠标
- * 支持 3TB 硬盘启动

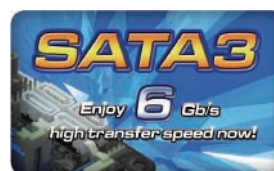


4 x USB 3.0 5Gb/s



SATA3

5 x SATA3 6Gb/s
1 x eSATA3 6Gb/s



App Charger

苹果充电器的最佳伴侣

