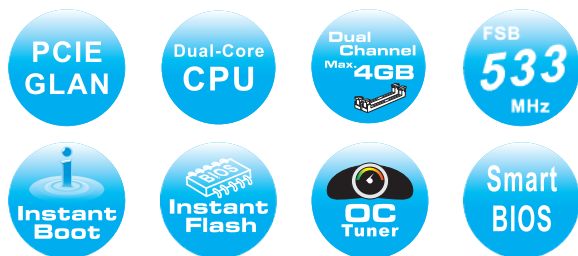


A330GC

Intel® 945GC+ ICH7 芯片组

ASRock
www.asrock.com



产品摘要 <<<<

标准 **Mini-ITX** 主板，适合 **Mini-ITX** 与 **Micro-ATX** 机箱

- CPU供电电路固态电容
- Intel® Dual-Core Atom™ 330 处理器
- 支持双通道DDR2 533，最大容量高达4GB
- Intel® Graphics Media Accelerator 950显示核心，支持DirectX 9.0 和最大共享显示内存224MB
- PCIE千兆网卡
- 支持华擎 Instant Boot, Instant Flash, 智能BIOS, 华擎超频调节器

详细规格 <<<

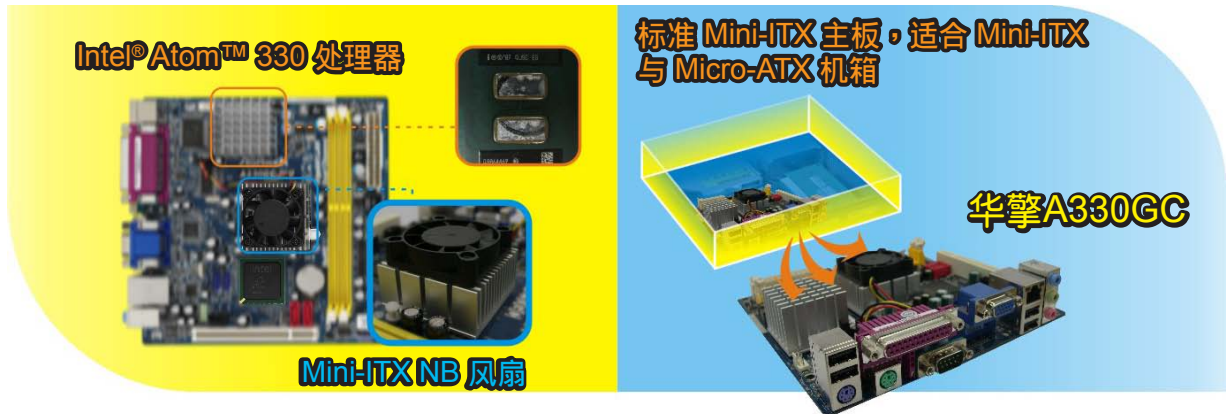
规格尺寸	- Mini ITX规格：6.7英寸 x 6.7英寸，17.0厘米 x 17.0厘米 - CPU供电电路固态电容
中央处理器	- Intel® Dual-Core Atom™ 330 处理器 (1.6 GHz) - 支持前端总线533MHz - 支持Hyper-Threading超线程技术 - 支持自由超频技术 - 支持 EM64T CPU
芯片	- 北桥: Intel® 945GC - 南桥: Intel® ICH7
内存	- 双通道DDR2内存技术 - 2 x DDR2 内存插槽 - 支持DDR2 533 non-ECC, un-buffered内存 - 系统内存最大容量: 4GB
扩充插槽	- 1 x PCI 插槽
显卡	- Intel® Graphics Media Accelerator 950显示核心 - Pixel Shader 2.0，DirectX 9.0 - 最大共享显示内存224MB
音效	- 5.1声道Windows® Vista™ Premium级别高保真音频 (ALC662音频编解码器)
局域网	- PCIE x 1 千兆网卡10/100/1000 Mb/s - Realtek RTL8111DL - 支持网络唤醒功能 (Wake-On-LAN)
后背板输入/输出接口	I/O面板 - 1 x PS/2 鼠标接口 - 1 x PS/2 键盘接口 - 1 x 并行端口 (支持ECP/EPP) - 1 x 串行端口: COM1 - 1 x VGA接口 - 4 x USB 2.0接口 - 1 x RJ-45 网卡接口LED指示灯 (ACT/LINK LED和 SPEED LED) - HD音频插孔: 线性输入/前置喇叭/麦克风
板载接口	- 2 x SATAII 3.0 Gb/s接口 (不支持RAID和“热插拔”功能) - 1 x ATA100 IDE接口 (支持2个IDE设备) - CPU/机箱风扇接口 - 24针ATX电源接口 - CD输入接针 - 前面板音频接口 - 2个USB 2.0针状接头 (支持4个USB 2.0接口)
BIOS特性	- 4Mb AMI BIOS - AMI Legal BIOS - 支持“即插即用” - 符合ACPI 1.1, 支持唤醒与自动开机 (Wake Up Events) - 支持免跳线 - 支持SMBIOS 2.3.1 - CPU、VCCM、NB (北桥芯片)、VTT电压多功能调节器 - 支持智能BIOS
支持光盘	- 驱动程序, 应用软件, 杀毒软件 (试用版)
独家功能	- 华擎超频调节器 - Instant Boot - 华擎 Instant Flash - Hybrid Booster(安心超频技术): - CPU频率无段调节 - ASRock U-COP (华擎通用CPU过热保护技术) - Boot Failure Guard (B.F.G., 启动失败恢复技术)
硬件监控	- CPU 温度检测 - 机箱温度检测 - CPU 风扇转速计 - 机箱风扇转速计 - CPU静音风扇 - 电压实时监控: +12V, +5V, +3.3V, 核心电压
操作系统	- 支持Microsoft® Windows® 2000/XP/XP 64-bit/Vista™/Vista™ 64-bit
认证	- FCC, CE, WHQL
附件	- 快速安装指南, 支持光盘, I/O挡板 - 1 x Intel® Dual-Core Atom™ 330处理器 - ATA 100排线 - 1 x SATA数据线 (选购)

A330GC

Intel® 945GC+ ICH7 芯片组

ASRock®
www.asrock.com

华擎 PC Mini-ITX 主板



华擎即时开机功能 (Instant Boot)

华擎即时开机 (ASRock Instant Boot) 是华擎独家创新的功能。它以令人吃惊的速度完成系统开机，比传统开机速度快十倍。对于家庭用户或办公电脑用户，华擎即时开机 (ASRock Instant Boot) 功能还能够保持Windows操作系统的整洁以及低功耗运行！详情如下：<http://www.asrock.com/feature/InstantBoot/index.asp>

- * 此功能仅适用于单个用户(未设定系统帐号和密码)。
- * 开机时间取决于硬件配置。

快**10倍**，开机仅需**4秒**到**Windows!**

ASRock YouTube

<http://tw.youtube.com/watch?v=BucljXZVxXo>



不同关机模式的优缺点

从这个总结表中，我们可以发现华擎即时开机 (ASRock Instant Boot) 功能不仅在开机速度方面表现优异 (3~4秒)，它还保持操作系统的整洁，并且更节能。

	不关机	传统开机	S3	S4	Instant Boot	
					快速模式	正常模式
开机时间	优 ●	劣 ● 50~60 秒	优 ● 3~4 秒	良 ● 20~22 秒	优 ● 3~4 秒	良 ● 20~22 秒
操作系统的健康	差 ● 累积垃圾资料	优 ● 健康	差 ● 累积垃圾资料	差 ● 累积垃圾资料	优 ● 健康	优 ● 健康
功耗 (低负载)	劣 ● 60W~100W	优 ● 1W~3W	优 ● 1W~3W	优 ● 1W~3W	优 ● 1W~3W	优 ● 1W~3W

● 优 ● 良 ● 差 ● 劣

A330GC

Intel® 945GC+ ICH7 芯片组

ASRock®
www.asrock.com

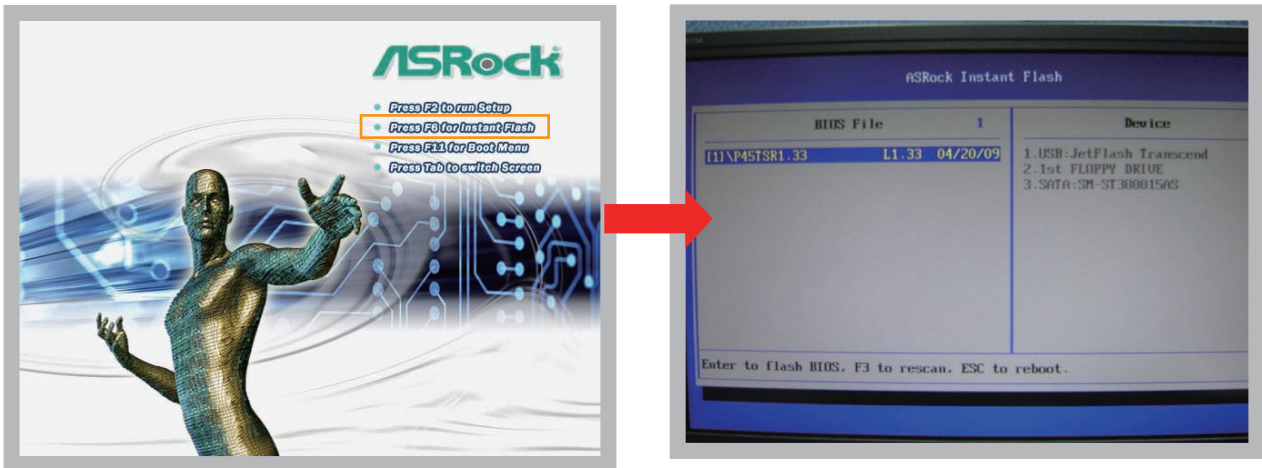
华擎 Instant Flash

华擎 Instant Flash 是由华擎独家开发的一项操作方便的 BIOS 更新工具。它内建于 Flash ROM 中，可让您无需进入操作系统，如 MS-DOS 或 Windows，即可更新系统 BIOS。



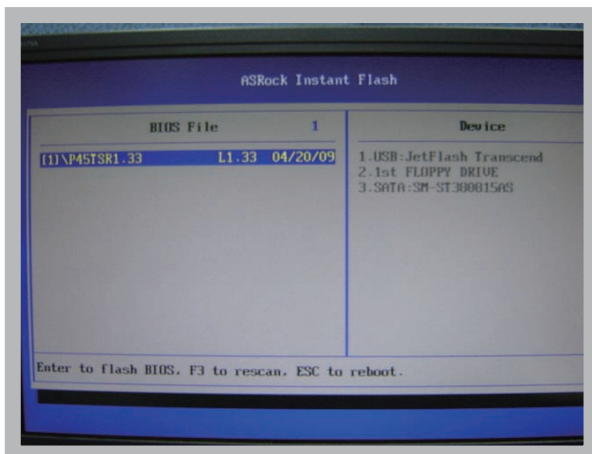
如何执行华擎 Instant Flash?

华擎 Instant Flash 使用非常方便，您可以在看到下面的页面时，直接按 F6 键。



特色

当您执行 ASRock Instant Flash 时，该程序会自动侦测所有设备，如 USB、硬盘或软驱，以寻找适合您系统的 BIOS 设置。Instant Flash 程序只会列出应用于您主板型号的 BIOS 版本，而不是给出您设备的所有 BIOS 设置。例如，若您的设备保存了多块不同主板的多种 BIOS 设置，但您只需要更新您的 P45 主板，Instant Flash 将只为您列出 P45 BIOS 版本。这一独特的功能可让您轻松选择合适的 BIOS 版本，而不需要浏览所有数据再从中选择。



Instant Flash 只列出应用于您主板型号的 BIOS 版本。

简单



点击并开始更新

快!