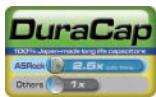
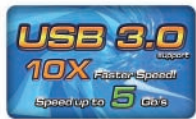
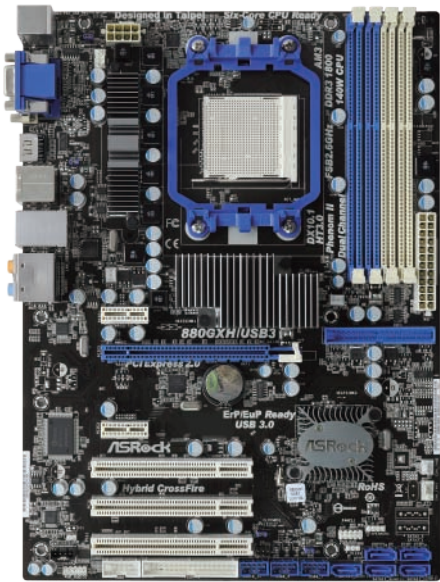


# 880GXH/USB3

AMD 880G + SB710 芯片组

**ASRock**  
www.asrock.com



## 产品摘要 <<<

- 支持Phenom II X6 6核心处理器
- 华擎DuraCap电容(2.5倍更长的使用寿命), 100%日本原裝高品质高传导固态电容
- 通过ACC (高级时钟校准) 功能支持AMD OverDrive™ 系统调节
- 支持 Turbo 50 技术
- 集成AMD Radeon HD 4250显卡, DX10.1级别GPU, Shader Model 4.1
- 1 x USB 3.0 端口
- 支持华擎 Instant Boot, Instant Flash, OC DNA, 华擎超频调节器, 智能型能源节约器, 风扇多速控制
- 7.1声道高保真音频, 支持内容保护功能 (Realtek ALC892 音频编码解码器), 支持优质蓝光音效
- 支持 ErP/EuP
- 附赠: CyberLink DVD 套件 - OEM 与试用版; Creative Sound Blaster X-Fi MB - 试用版

规格更改时恕不预先通知 品牌和产品名称归各自公司所有。不保证任何配置与产品实物规格相同。

## 详细规格 <<<

规格尺寸	- ATX 规格: 12.0-in x 8.8-in, 30.5 cm x 22.4 cm - 全固态电容设计 (100%日本原裝高品质高传导固态电容)
中央处理器	- 支持 Socket AM3 处理器: AMD Phenom™ II X4 / X3 / X2 (除了 920 / 940) / Athlon II X4 / X3 / X2 / Sempron 处理器 - 支持六核心处理器 - 支持高达140W的CPU - 通过ACC (高级时钟校准) 功能支持AMD OverDrive™ 系统调节 - V4 + 1 电源相位设计 - 支持AMD Cool 'n' Quiet降温静音技术 - 前端总线2600 MHz (5.2 GT/s) - 支持自由超频技术 - 支持Hyper-Transport 3.0 (HT 3.0)技术
芯片	- 北桥: AMD 880G - 南桥: AMD SB710
内存	- 双通道DDR3内存技术 - 4 x DDR3 内存插槽 - 支持DDR3 1800(超频)/1600(超频)/1333/1066/800 non-ECC, un-buffered内存 - 系统内存最大容量: 16GB
扩充插槽	- 1 x PCI Express 2.0 x 16 插槽 (蓝色: x 16) - 2 x PCI Express 2.0 x 1 插槽 - 3 x PCI插槽 - 支持ATI™ Hybrid CrossFire™
显卡	- 集成AMD Radeon HD 4250显卡 - DX10.1级别GPU, Shader Model 4.1 - 最大共享显示内存512MB - 多个VGA输出选项: D-Sub, DVI-D和HDMI - 支持 HDMI 技术, 最大分辨率达 1920 x 1200 (1080P) - 支持 Dual-link DVI, 最大分辨率达 2560x1600 @ 75Hz - 支持 D-Sub, 最大分辨率达 2048 x 1536 @ 85Hz - 通过 DVI 与 HDMI 端口支持 HDCP 功能 - 通过 DVI 与 HDMI 端口支持1080p蓝光光盘 (BD) / HD-DVD光盘高清晰播放
音效	- 7.1声道高保真音频, 支持内容保护功能 (Realtek ALC892 音频编码解码器) - 支持优质蓝光音效
网络	- PCIE x 1 千兆网卡10/100/1000 Mb/s - Realtek RTL8111DL - 支持网络唤醒功能 (Wake-On-LAN)
背板I/O	I/O面板 - 1 x PS/2 键盘接口 - 1 x VGA/D-Sub接口 - 1 x VGA/DVI-D接口 - 1 x HDMI接口 - 1 x 光纤SPDIF数字音频输出端口 - 5 x USB 2.0接口 - 1 x eSATAII 接口 - 1 x USB 3.0接口 - 1 x RJ-45 网卡接口LED指示灯 (ACT/LINK LED和SPEED LED) - HD音频插孔: 后置喇叭/中置/低音/线性输入/前置喇叭/麦克风
USB 3.0	- 由 Fresco FL1000G 支持的一个 USB 3.0 端口, 支持 USB 3.0, 最高速度可达 5Gb/s
板载接口	- 5 x SATAII接口 (3.0 Gb/s), 支持RAID (RAID 0, RAID 1, RAID 10 和JBOD), NCQ, AHCI和“热插拔”功能 - 1 x ATA133 IDE接口 (支持2 x IDE设备) - 1 x 软驱接口 - 1 x 红外线接口 - 1 x COM/串口接口 - 1 x HDMI SPDIF 接口 - 1 x 电源 LED 接口 - CPU/机箱/北桥/电源风扇接口 - 24针ATX电源接口 - 8针12V电源接口 - CD输入接口 - 前面板音频接口 - 3组USB 2.0针接头 (支持6个USB 2.0接口)
BIOS特性	- 8Mb AMI Legal BIOS - 支持“即插即用” - 符合ACPI 1.1, 支持唤醒与自动开机 (Wake Up Events) - 支持免跳线 - 支持SMBIOS 2.3.1 - CPU、VCCM、NB (北桥芯片)、SB (南桥芯片) 电压多功能调节器
支持光盘	- 驱动程序, 应用软件, 杀毒软件 (试用版), AMD OverDrive™ 工具, AMD LIVE!™ 3D 媒体浏览器, AMD Fusion, 华擎软件套装 (CyberLink DVD 套件 - OEM 与试用版; Creative Sound Blaster X-Fi MB - 试用版)
独家功能	- 华擎超频调节器 - 智能型能源节约器 - Instant Boot - 华擎 Instant Flash - 华擎 OC DNA - Hybrid Booster(安心超频技术): - CPU 频率无段调节 - ASRock U-COP (华擎通用CPU过热保护技术) - Boot Failure Guard (B.F.G., 启动失败恢复技术) - Turbo 40 / Turbo 50 技术
硬件监控	- CPU 温度检测 - 机箱温度检测 - CPU/机箱/北桥/电源风扇转速计 - CPU 静音风扇 - CPU/机箱风扇多速控制 - 电压实时监控: +12V, +5V, +3.3V, 核心电压
操作系统	- 支持Microsoft® Windows® 7 / 7 64-bit / Vista™ / Vista™ 64-bit / XP / XP Media Center / XP 64-bit
认证	- FCC, CE, WHQL - 支持 ErP/EuP (需要搭配支持 ErP/EuP 的电源供应器)
附件	- 快速安装指南, 支持光盘, I/O挡板 - ATA 133排线 - 2 x SATA数据线 (选购)

# 880GXH/USB3

AMD 880G + SB710 芯片组

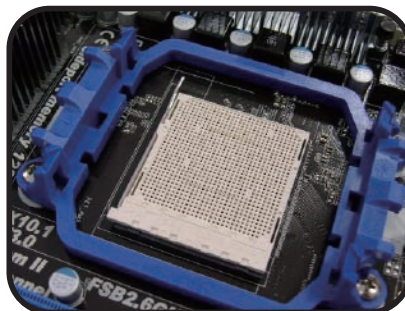
**ASRock**  
www.asrock.com

## USB3.0



USB3.0，全球使用最普遍的电脑外围接口再次迎来了重大革新，以适应目前人们对连接带宽越来越高的要求。USB 3.0 的数据传输速度比 USB 2.0 快了 10 倍，电源效率也得到了优化。USB 3.0 在传输速度和能力上都实现了一次巨大的飞跃。

## 支持Phenom II X6 6核心处理器



# 880GXH/USB3

AMD 880G + SB710 芯片组

**ASRock**  
www.asrock.com



## 华擎 UCC (CPU开核)

世界首款AMD 880G 芯片组主板  
支持CPU开核



AMD CPU Core X2/X3

X4

主板有了华擎独特的UCC芯片，简单点击在BIOS就可将CPU开核以享受即时的性能提升。

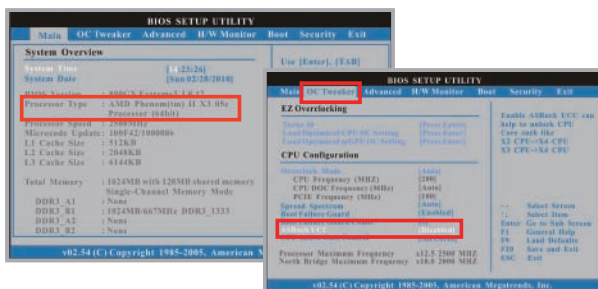
### 步骤 1

按下“F2”或“DEL”进入 BIOS。



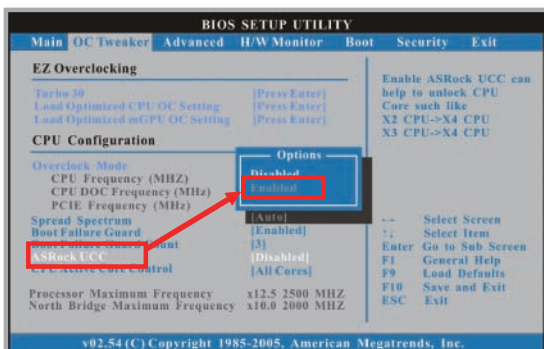
### 步骤 2

选择“OC Tweaker”页面，接着选择“ASRock UCC”选项！



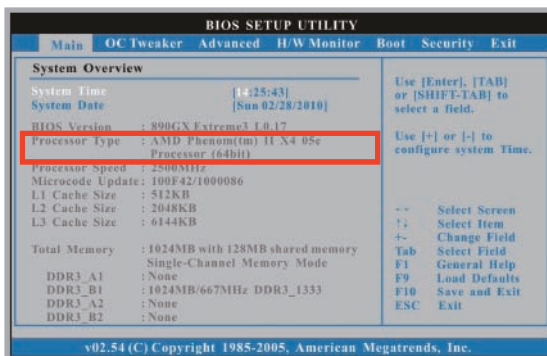
### 步骤 3

将“ASRock UCC”设置为 [Enabled]。  
按下“F10”保存更改并退出。



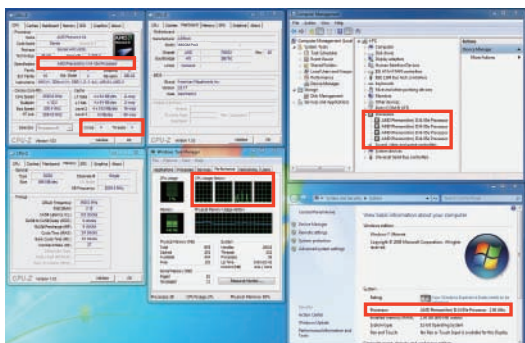
### 步骤 4

按下“F2”或“DEL”进入 BIOS。  
在“Main”页面中将处理器类型解锁为“AMD Phenom II X4 05e”。



### 步骤 5

操作系统中的 CPU 信息



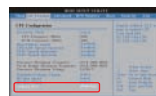
### 步骤 6

未开启与开启UCC

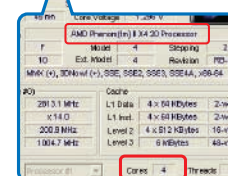
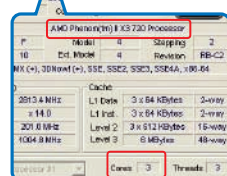
未开启UCC, 核心数: 3



在BIOS中开启UCC功能



开启UCC, 核心数: 4



# 880GXH/USB3

AMD 880G + SB710 芯片组

ASRock®  
www.asrock.com

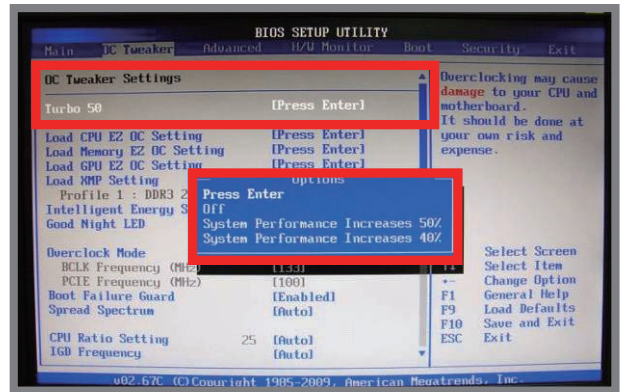
## Turbo 50

## 系统效能立即提升**50%**

只需在 BIOS 中点击 Turbo 50 按钮，系统即自动超频 CPU、内存、GPU 频率并调整所有相关设置，使**系统性能立即提升 50%**。

下表显示了在 880G Extreme3 上开启了 Turbo 50 之后，系统性能立即提升了 50% !

型号	880GXH/USB3
芯片组	AMD 880G
BIOS	L0.04
CPU	Phenom II x2 550
RAM	Kingston DDR3-1600 1G*2
VGA	ATI Radeon HD 4250
硬盘	WD WD5000AAKS 500G



### Turbo 50 性能测试结果

Phenom IIX2 550	CPU Frequency	GPU Frequency	3D Mark Vantage (Entry)
Turbo 50 关闭	3.1GHz	560 MHz	2620
Turbo 50 开启	3.56GHz	980 MHz	3945
提升的百分比	14.84%	75.00%	<b>50.57%</b>

# 880GXH/USB3

AMD 880G + SB710 芯片组

**ASRock**  
www.asrock.com

## ATI Radeon® HD4250 DirectX 10.1 的集成显卡

DirectX 10.1 的主要功能包括，支持更新的 Shader Model，改进的抗锯齿功能，更灵活的数据存取，以及更严格的规格，以获取更好的应用程序兼容性。

### DirectX 10.1 抗锯齿



DirectX 10 –标准 MSAA：  
树叶边缘没有抗锯齿，当它们运动时，会导致闪烁和表面不均。

DirectX 10.1 –阿尔法测试 MSAA：树叶边缘平滑和抗锯齿，大大改善了图像质量。

功能	DirectX® 10	DirectX® 10.1
Shader Model	4	4.1
每 MRT 独立混合模式	No	Yes
像素覆盖蒙板	No	Yes
样本模式选择	No	Yes
立方体贴图阵列	No	Yes
Gather4	No	Yes
VS 输入	16	32
混合	INT8, FP16/32	INT8/16, FP16/32
过滤	FP16	FP32

**Multi  
SPEED  
Fan Control**

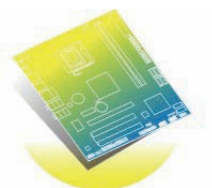


您可在 BIOS 或 OC Tuner 中从 level 1 到 level 10 逐级调整风扇速度，以获得最理想的速度。

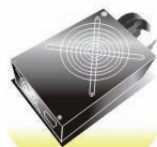
# 880GXH/USB3

AMD 880G + SB710 芯片组

ASRock®  
www.asrock.com



支持 ErP/EuP 的主板



支持 ErP/EuP 的电源供应器



ErP/EuP 系统

## ErP/EuP 是什么？

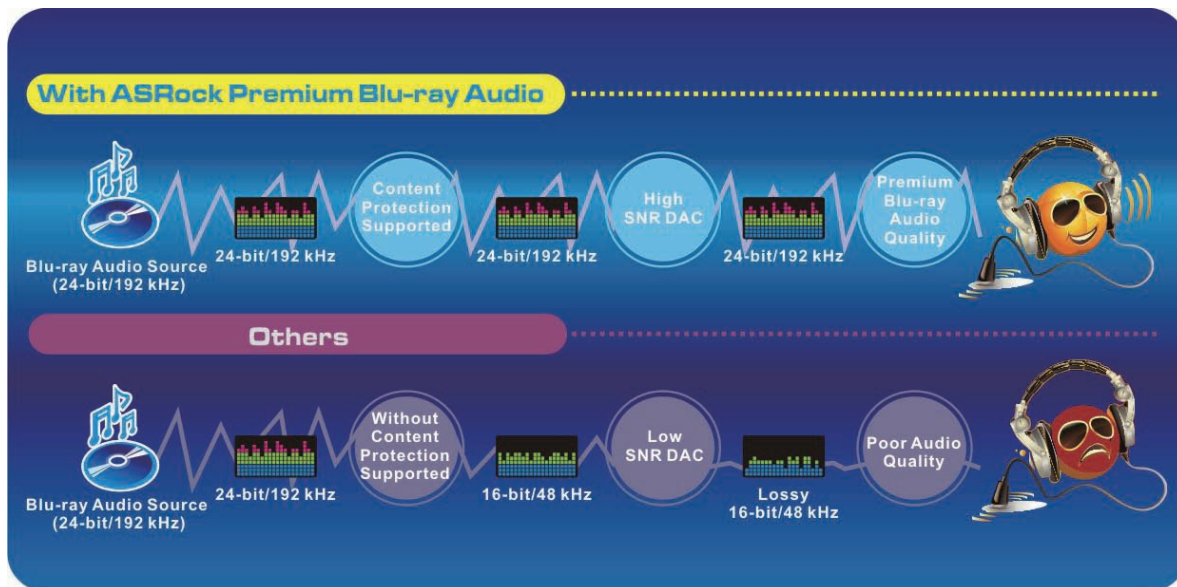
ErP/EuP，全称Energy Using Product（能耗产品），是欧盟用来定义完整系统耗电量的规定。随著目前电子产品的大量使用和普及，以及未来 20 到 30 年将持续增加的新的电子产品类型，欧盟决定建立一个有效的政策来解决能源消耗的问题。根据 ErP/EuP 的规定，一个完整系统在关机模式下的交流电总消耗必须在 1.00W 以下。

## 优质蓝光音效



优质蓝光音效（Premium Blu-ray Audio）是华擎主板的一项独家创新技术，可通过兼容蓝光 DRM 的驱动程序/软件，提供优质 24-bit/192kHz 音效输出。由于支持内容保护与高信噪比数模转换器（DAC），蓝光娱乐内容可以 24-bit/192kHz 的高质量来播放。也就是说，若您使用的设备不支持蓝光音效，音频质量将降为16-bit/48kHz，如同一般的CD音质。为了让用户获得他们所期待的最佳音效解决方案，华擎优质蓝光音效主板是渴望获得高清音效的用户之最佳选择。华擎用户可以享受蓝光音效主板的全部优势。选择华擎，选择纯HD 音效！

## 为什么是华擎？



\* NR: 讯号与噪音比

## 真蓝光



蓝光视频



蓝光音效

支持蓝光全高清 ( Full HD ) 1080p 播放  
与24-bit / 192kHz采样率、  
7.1 声道的优质蓝光音效 ( Premium  
Blu-ray audio )

# 880GXH/USB3

AMD 880G + SB710 芯片组

ASRock®  
www.asrock.com



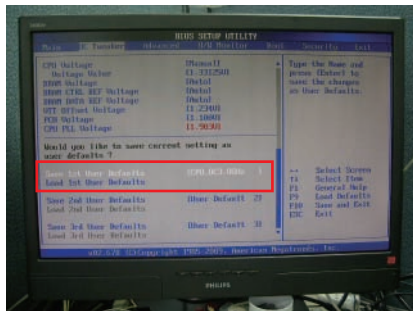
## OC DNA

将您的超频设置保存为设置文件与好友分享。现在就试试 OC DNA 吧！

## OC DNA 步骤

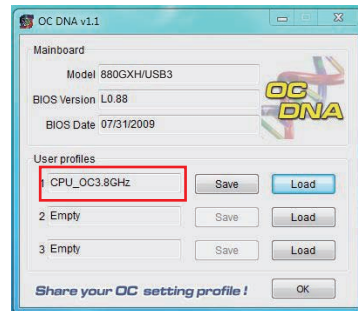
### 步骤 1

在 BIOS OC Tweaker 菜单中，保存您的 BIOS 超频设置作为 User Default。  
(例如：我们将这个 User Default 设置命名为“CPU\_OC3.8GHz”)



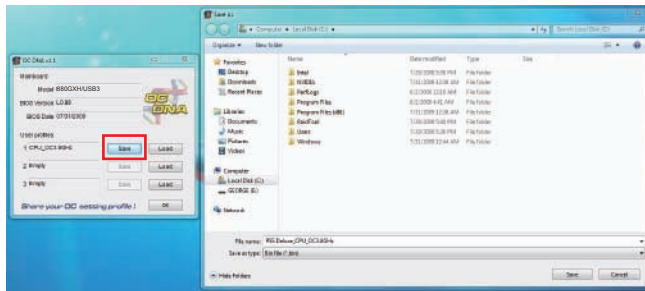
### 步骤 2

在操作系统中执行华擎 OC DNA，您会找到“CPU\_OC3.8GHz”作为 User Profile 1。



### 步骤 3

按下“保存 (Save)”按钮将“CPU\_OC3.8GHz”超频设置保存为一个设置文件。



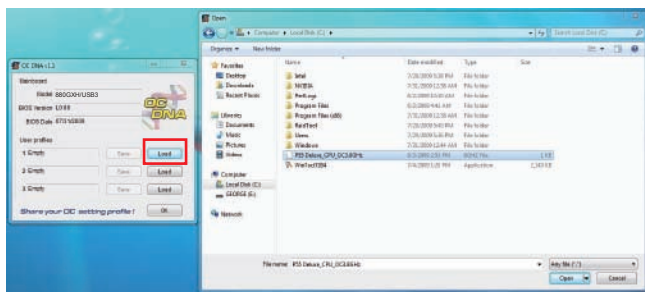
### 步骤 4

将“CPU\_OC3.8GHz”发送给其他朋友。



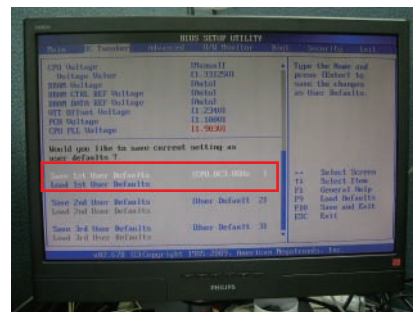
### 步骤 5

将朋友收到您的“CPU\_OC3.8GHz”设置文件后，他可以在 OC DNA 中按下“载入 (Load)”来载入“CPU\_OC3.8GHz”设置文件。



### 步骤 6

接著，朋友可以进入 BIOS OC Tweaker 菜单中，载入“CPU\_OC3.8GHz”设置文件作为他的 BIOS 超频设置。



到此，您已经成功将超频设置与朋友分享了！

\*要使用 OC DNA，所有用户必须使用相同的主板与相同的 BIOS 版本。

# 880GXH/USB3

AMD 880G + SB710 芯片组

**ASRock**  
www.asrock.com



## 华擎即时开机功能 (Instant Boot)

华擎即时开机 (ASRock Instant Boot) 是华擎独家创新的功能。它以令人吃惊的速度完成系统开机, 比传统开机速度快十倍。对于家庭用户或办公电脑用户, 华擎即时开机 (ASRock Instant Boot) 功能还能够保持Windows操作系统的整洁以及低功耗运行! 详情如下:

<http://www.asrock.com/feature/InstantBoot/index.asp>

- \* 此功能仅适用于单个用户(未设定系统帐号和密码)。
- \* 开机时间取决于硬件配置。

快**10倍**, 开机仅需**4秒**到**Windows!**

ASRock YouTube

<http://tw.youtube.com/watch?v=BucljXZVxXo>



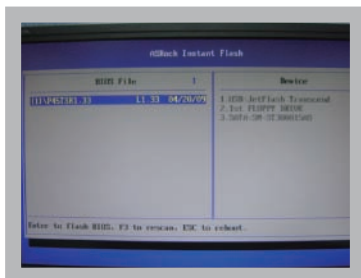
## 华擎 Instant Flash

华擎 Instant Flash 是由华擎独家开发的一项操作方便的 BIOS 更新工具。它内建于 Flash ROM 中, 可让您无需进入操作系统, 如 MS-DOS 或 Windows, 即可更新系统 BIOS。



### 特色

当您执行 ASRock Instant Flash 时, 该程序会自动侦测所有设备, 如 USB、硬盘或软驱, 以寻找适合您系统的 BIOS 设置。Instant Flash 程序只会列出应用于您主板型号的 BIOS 版本, 而不是给出您设备的所有 BIOS 设置。例如, 若您的设备保存了多块不同主板的多种 BIOS 设置, 但您只需要更新您的 P45 主板, Instant Flash 将只为您列出 P45 BIOS 版本。这一独特的功能可让您轻松选择合适的 BIOS 版本, 而不需要浏览所有数据再从中选择。



Instant Flash 只列出应用于您主板型号的 BIOS 版本。

**简单**



点击并开始更新!

**快!**

# 880GXH/USB3

AMD 880G + SB710 芯片组

**ASRock**  
www.asrock.com



**CyberLink**



## **CyberLink Power2Go 6.1 LE OEM**

Power2Go 6 可让您刻录和备份视频、照片、音乐与数据到蓝光光碟与 DVD 光碟。

## **CyberLink MediaShow 4.1 SE OEM**

照片与食品管理软件 MediaShow 可用来即时编辑视频和照片，创建幻灯片，并允许您直接将其发布到 YouTube 和 Flickr。

## **CyberLink PowerDVD 8.0 DTS 试用版**

全球知名的 PowerDVD 8 DTS 可让您在 PC 上享受卓越的 DVD 电影播放品质。

## **CyberLink PowerDirector 8.0 试用版**

PowerDirector – 视频编辑软件 – 可编辑包括 AVCHD 在内的高清视频，允许输出到 PSP iPod 及蓝光光盘。

## **CyberLink PowerBackup 2.5 试用版**

PowerBackup 可备份您电脑中的珍贵数据。

## **Creative Sound Blaster X-Fi MB 试用版**

Sound Blaster X-Fi MB 方案可为仅具备简单板载声卡的 PC 系统提供卓越的声音品质、特效及功能。对于游戏玩家来说，EAX® ADVANCED HD 4.0 通过其多环境渲染与混响模型技术，让您感受身临其境般更真实的 3D 游戏体验。