

1. Question: Le message suivant apparaît lorsque j'installe le pilote Realtek HD Audio. Que puis-je faire ?

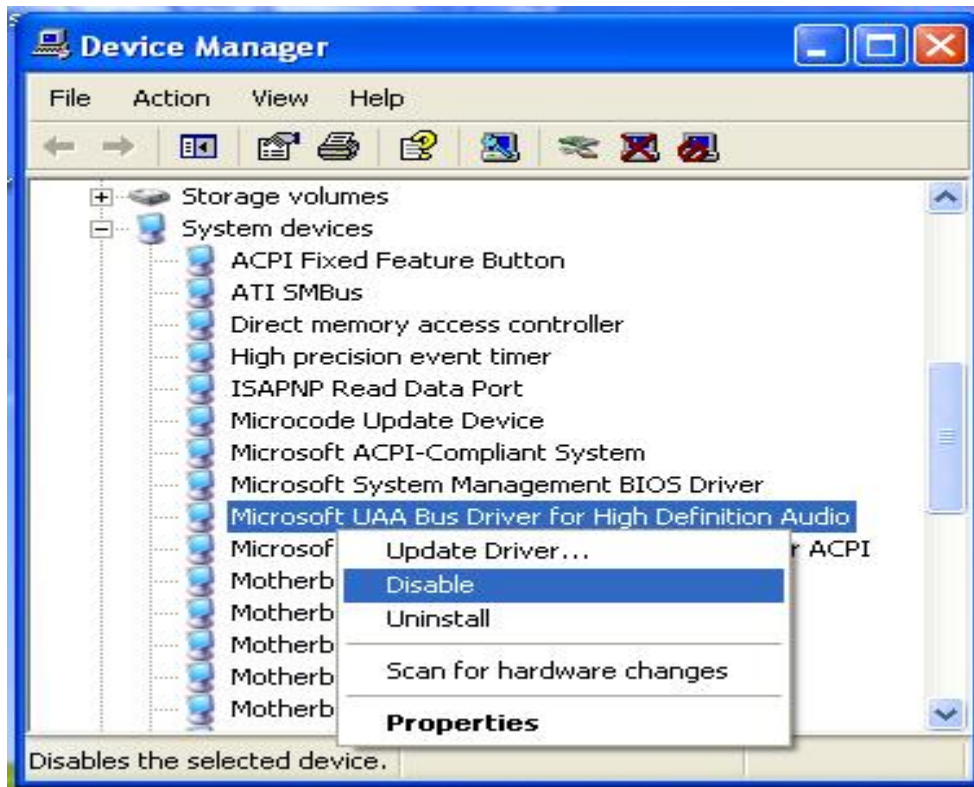


**Réponse:** Veuillez suivre la procédure ci-dessous pour réinstaller le pilote Realtek HD Audio :

1. Désinstallez le pilote Realtek Haute Définition depuis le panneau d'ajout/suppression de programmes.



2. Désactivez tous les périphériques de type " Microsoft UAA Bus Driver for High Definition Audio" dans le gestionnaire de périphériques.



3. Désinstallez tous les périphériques de type "Microsoft UAA Bus Driver for High Definition Audio" du système.
4. Redémarrez le système.
5. Réinstallez le pilote Realtek HD Audio depuis le CD fourni avec votre carte mère.

**2. Question: Lors de l'installation d'une carte graphique de type NVIDIA GeForce 8400/8500 PCIe sur les cartes mères K10N78hSLI-WiFi/ K10N78hSLI-1394/ K10N78hSLI-GLAN sous Windows XP/XP 64-bit, je ne dispose pas de l'intégralité de la mémoire système. D'autre part, le système affiche deux adaptateurs graphiques dans le gestionnaire de périphériques. Que puis-je faire ?**



**Réponse:** Pressez la touche F2 au démarrage du système pour accéder au BIOS. Dans la rubrique Advanced>Chipset Configuration du BIOS, désactivez l'option "Hybrid SLI" (Disabled).